

ZAXIS-6-sarja

HITACHI

Reliable solutions

ZAXIS300



HYDRAULINEN KAIVUKONE

Mallikoodi : ZX300LC-6 / ZX300LCN-6

Moottoriteho : 197kW (ISO14396)

Työpaino : 29 900 – 32 300 kg

Kauha, ISO-standardi : 1,00 – 1,62 m³

ZX300LC-6. EI KOMPROMISSEJA

ZX300LC-6:ssa on ainutlaatuista Hitachi-teknologiaa, joka on kehitetty erityisesti keskiraskasta Zaxis-6-kaivukonemallistoa varten. Tämä innovatiivinen malli on luotu äärimmäisen suorituskykyiseksi tinkimättä kuitenkaan lisääntyvistä toimintatehokkuuden vaatimuksista.

Tuloksena on huippukaivukone, joka vahvistaa Hitachin insinööriosaimisen laadun mainetta ja sen tuotteiden käsitteeksi muodostunutta kestävyttä. ZX300LC-6 on malliesimerkki luotettavuudesta, ja se tarjoaa uskomattoman monipuoliset ominaisuudet, jotka korostavat sen soveltuvuutta mitä erilaisimpiin käyttötarkoituksiin.



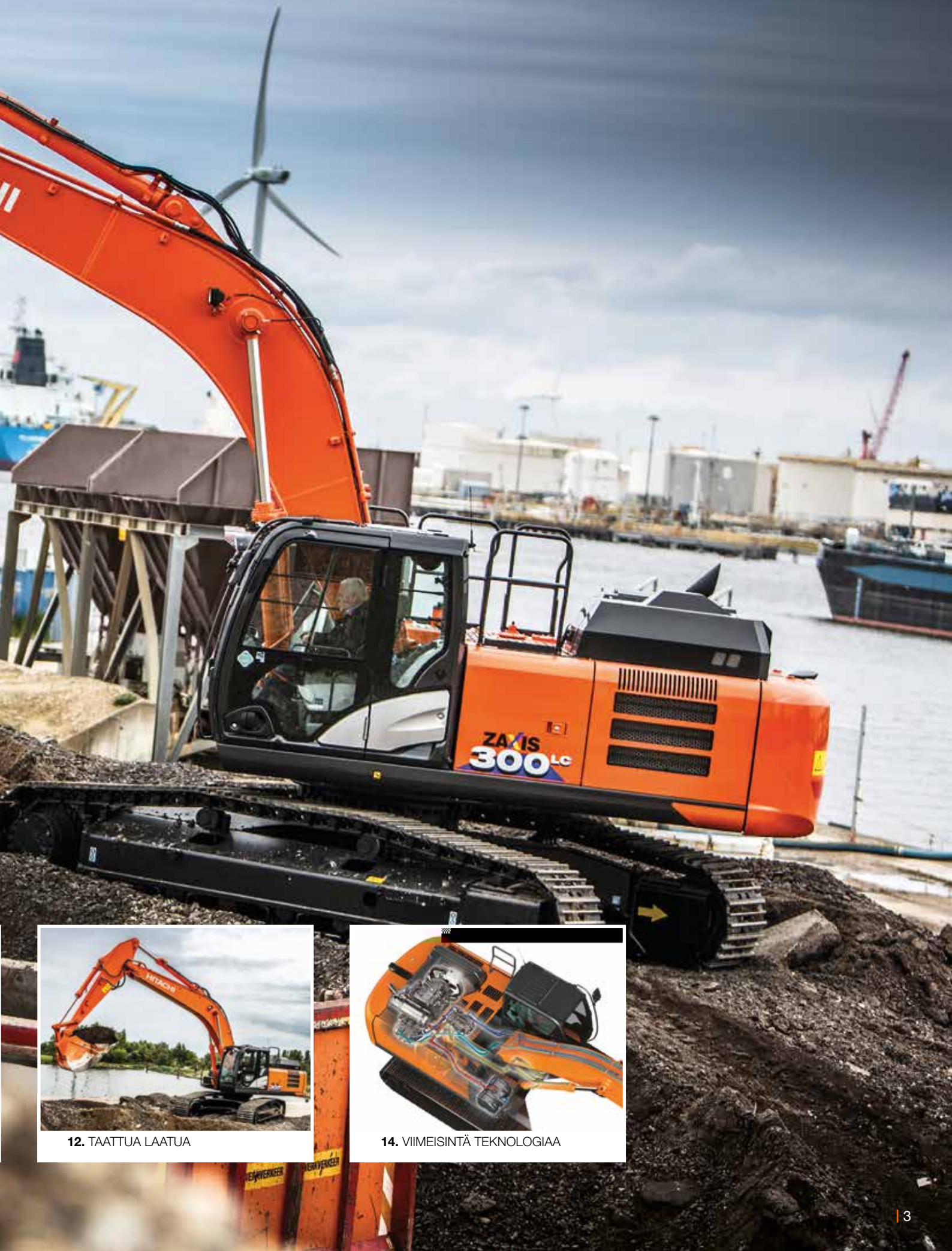
6. VERRATON LUOTETTAVUUS



8. KIISTATON KESTÄVYYS



10. MALLIESIMERKKI MONIPUOLISUUDESTA



12. TAATTUA LAATUA



14. VIIMEISINTÄ TEKNOLOGIAA

VAADI TÄYDELLISYYTTÄ

Maailman suurimmassa kaivukonetehtaassa Japanissa Hitachin insinöörit ovat hyödyntäneet urauurtavaa teknologiaa ZX300LC-6:n kehitystyössä. Kone pystyy tarjoamaan poikkeuksellisen tuottavuuden mahdollisimman alhaisin omistuskustannuksin, ja siten se on paras vastaus Euroopan maanrakennusteollisuuden tarpeisiin.



Korkea laatu

Vain parhaat osat ja materiaalit.



Uskomaton monipuolisuus

Lisävarusteena saatavana vasarahydrauliikan lisäksi pyöryshydrauliikka.



Elinikäinen luotettavuus

Luotettavat komponentit auttavat estämään öljyvuodot.



Äärimmäinen kestävyys

Vahvistettu ajomoottorin suoja lisää kestävyyttä.





Optimaalinen suorituskyky

Etäseuranta Global e-Service -järjestelmän online sovelluksella.



Käyttäjystävällinen

Kaiteet ja vahvistettu huoltotaso parantavat turvallisuutta.



Puhtaammat päästöt

SCR-järjestelmä vähentää pakokaasun typpioksidgeja.



Parempi tuottavuus

Kuusisylinterinen moottori tarjoaa 14 % paremman tuottavuuden PWR-tilassa (15 % ECO-tilassa).



Erinomainen tehokkuus

TRIAS II -järjestelmä pienentää hydrauliiikan kokonaishäviötä.



Suojattu moottori

Suorituskykyinen moottori ja suuritehoinen polttoainepiiri.



Helppo huolto

Kätevä ja reilusti avautuva moottoritilan kansi.



“ *Hitachi on
aina kuulunut
markkinoiden
luotettavimpiin* ”

Alan Sparkes, osaomistaja, Kelston Sparkes

VERRATON LUOTETTAVUUS

ZX300LC-6 on kaikkien Hitachi Zaxis -kaivukoneiden maineen veroinen sillä se kykenee tarjoamaan huippuluokan käyttöasteen ja suorituskyvyn. Sen kykyyn toimia johdonmukaisesti ja tehokkaasti mitä erilaisimmissa haastavissa käyttöolosuhteissa voi luottaa, ja se tarjoaa tuottoisan vastineen sijoitukselle.

Hyvin esillä olevat huoltokohteet

Säännölliset huollot on nopea ja helppo suorittaa, sillä moottorin ja muihin komponentteihin pääsee hyvin käsiksi kätevästi ja reilusti aukeavan moottoritilan luukun kautta.

Vähemmän öljyvuotoja

Hydrauliikan paluuputkissa käytetään laipallisia kumiletkuja. Näin saadaan öljyvuotojen vaaraa vähennettyä ja järjestelmän yleistä luotettavuutta parannettua.

Vähemmän kulumista ja vaurioita

Telaketjujen suoja on suurennettu ja alarullien rakennetta muutettu niin, että kertynyt maa-aines putoaa pois helposti, mikä estää tukkeutumista ja siitä seuraavia vaurioita öljytiviä vaurioita.

Tehokas jäähdytys

Moottorin osien ylikuumentumisen estämiseksi paisuntasäiliö on sijoitettu ylimmäksi jäähdytysjärjestelmässä, minkä ansiosta kaikki ilma saadaan pois järjestelmästä.

Vahvistettu moottorin suoja

Ajomootorin suojan paksuus on ZX300LC-6:ssa 8 mm, eli lähes kaksinkertainen aiempaan malliin verrattuna (4,5mm). Ruuvien sijoittelu minimoi vauriot.



Paisuntasäiliö estää moottorin osien ylikuumentumisen.



Moottoritilan kohteet ovat hyvin esillä.



Paksumpi ajomootorin suojus antaa paremman suojan vaurioita vastaan.



Useampi telasuoja parantaa telan kestävyttä.



Parempi suorituskyky polttoainepiiristä.

i Hitachi-kaivukoneet käyvät läpi laajat työolosuhteet Hokkaidolla, joka on Japanin toiseksi suurin ja pohjoisin saari ja jossa lämpötila voi vaihdella välillä -25...+35°C.



KIISTATON KESTÄVYYS

Kaikkien Zaxis-6-kaivukoneiden tapaan ZX300LC-6 on suunniteltu ja rakennettu toimimaan kaikkein vaativimmissakin työkohteissa. Takanaan neljän vuosikymmenen kokemuksemme mekaanisten ja hydraulisten kaivukoneiden valmistajana se on Hitachi-nimen veroinen markkinoiden luotettavimpana ja kestävimpanä koneena.



Telaketjun vahvistukset

ZX300LC-6:ssa telaketjun suojusten määrää on lisätty yhdestä kolmeen. Ne auttavat suojaamaan telaketjua mahdollisilta vaurioilta ja parantavat siten koneen kestävyyttä.

Parempi polttoainepiiri

Esisuodattimessa on tehokas vedenerotin ja paluukierrätysventtiili, jotka suojaavat järjestelmää kosteudelta. Suuritehoinen, sähköinen polttoainepumppu syöttää sopivan määrän polttoainetta moottorille varmistaen paremman suorituskyvyn.

Parempi moottorin suojaus

Palotilan vahvemmat materiaalit ja mäntien uusi muotoilu auttavat parantamaan moottorin luotettavuutta entisestään. Uudella männän muodolla saavutetaan lisäksi puhtaammat päästöt.

Kestävä materiaali

Öljyvuodot voidaan estää ohjausventtiilien ja käännön moottorin O-renkailla, jotka on valmistettu fluoripitoisesta materiaalista. Se kestää korkeita öljyn lämpötiloja.

Vahvempi puomi

Puomin pään ja tyven korvakkeet on vahvistettu HN-holkeilla ja hartsista valmistettuja painelevyjä puomissa on vahvistettu. Nämä yksityiskohdat ovat parantaneet kaivulaitteen kestävyysominaisuuksia.



Vahvemmat materiaalit parantavat moottorin luotettavuutta.





“ Se voidaan varustaa monin erilaisin lisälaittein, jotka tekevät siitä äärimmäisen monipuolisen ”

Stefan Eriksson, omistaja, Steffes Schakt

MALLIESIMERKKI MONIPUOLISUUDESTA

Hitachin insinöörit ovat suunnitelleet Zaxis-6-sarjan kaivukoneet vastaamaan asiakkaiden moninaisiin vaatimuksiin Euroopan maanrakennusteollisuuden piirissä. ZX300LC-6 sopii mitä erilaisimpiin töihin ja tarjoaa aina mahtavan suorituskyvyn, pehmeän ja käyttäjäystävällisen toiminnan sekä korkean tuottavuuden.

Käyttäjäystävällinen

Kätevä yksityiskohta päivittäisen huollon kannalta on esimerkiksi valinnaisen etulasin suojan avaus, joka tapahtuu yhdellä kosketuksella ja kaasujousen avustamana, joko hieman raolleen tai reilusti 90 asteen kulmaan.

Enemmän joustavuutta

Työvälineen kytkentään kuuluu ZX300LC-6:ssa vasarahydrauliikka ja pyörityshydrauliikka. Nämä ja yhdeksän muuta työtappaa voidaan rekisteröidä näyttöyksikköön lisälaitteiden asennusta helpottamaan monikäyttöisyyden parantamiseksi.

Parempi näkyvyys

Näkyvyyttä ohjaamosta on parannettu käyttämällä vähemmän ja ohuempia tankoja

etyulasi lisävarustesuojassa, minkä ansiosta kuoleet kulmat on saatu mahdollisimman vähiin.

Korkea tuottavuus

ZX300LC-6:llä on saatu 14 % parempi tuottavuus PWR-käyttötilassa ja 15 % parempi ECO-tilassa ZX290LC-5:een verrattuna. Kuusisynterinen, Stage IV päästövaatimukset täyttävä, 186 kW:n moottori antaa ZX300LC-6:lle luokkansa parhaan tehon.

Helpompi työvälineen vaihto

Kaksi lisäkaraa ohjausventtiililohkossa lisää monikäyttöisyyttä helpottamalla suuria ja useampia öljyvirtoja vaativien työvälineiden asennusta ja kaksiosaisella puomilla varustetuissa malleissa.



Kaksi uutta työkalutyyppeä lisäävät ZX350LC-6:n monikäyttöisyyttä.



Vähemmän kulleita kulmia - parempi näkyvyys ohjaamosta.



Luokkansa paras moottoriteho.



Ylivoimainen säänkestävyys estää vauriot.



Ureaa ruiskutetaan pakokaasuun päästöjen vähentämiseksi.

- i** Palaute asiakkailta ja Hitachin henkilöstöltä käsitellään kuukausittain Tsuchiuran-tehtaalla Japanissa pidettävässä tuotekehityskokouksessa päämääränä korkean laatuksen ylläpitäminen.



TAATTUA LAATUA

Laatu on Hitachille olennaista, ja se on yksi tärkeimmistä tavoitteista kaikessa tuotannossa kautta maailman. Kuten kaikki Zaxis-6-kaivukoneet, jokainen ZX300LC-6 luovutetaan asiakkaille tiukat tarkastukset läpäisseenä ja valmiina tarjoamaan huippuluokan suorituskyvyn, luotettavuuden ja turvallisuuden.



Pienemmät päästöt

ZX300LC-6:ssa on muuttuvageometrinen turboahdin ja tehokkaasti jäähdytetty pakokaasujen takaisinkierätyksjärjestelmä (EGR). Näiden ansiosta typen oksideja ja muita haitallisia päästöjä ja siten myös ympäristöhaittoja on saatu vähennettyä.

Uusinta teknologiaa

Selektiiviseen katalyyttiseen pelkistykseen perustuva järjestelmä (SCR) ruiskuttaa ureaa pakokaasuun ja vähentää typen oksideja päästöissä. Tämä Hitachin kehittämä huipputeknologia täyttää EU:n Stage IV -päästö määräykset ja auttaa pitämään ympäristön puhtaana.

Säänkestävät materiaalit

Ohjaamon konsolin valmistuksessa käytetään erittäin kestävää AES-luokan hartsia. Tämä säänkestävä materiaali estää mahdolliset auringon UV-säteilyn aiheuttamat vahingot.

Erinomainen jäähdytys ja alhainen melutaso

ZX300LC-6:n ylävaunussa käytettävä korkealaatuinen tiivistysaine (jäähdytysyksikön ympärillä) ja akustiikkamateriaalit estävät kuumuudesta aiheutuvan materiaalin heikkenemisen. Näin on varmistettu koneen pitkäikäinen jäähdytysteho ja vähämeluisuus.

Huippuluokan mukavuus

Monipuolisesti säädettävä istuin, tilava ohjaamo, ergonomiset hallintalaitteet ja kehittynyt äänentoistojärjestelmä tekevät ZX300LC-6:n ohjaamosta kuljettajalle miellyttävän työympäristön.



Ergonomiset hallintalaitteet tekevät työtilasta ihanteellisen.





“ *TRIAS II -järjestelmä pienentää polttoaineen kulutusta tinkimättä tuottavuudesta* ”

Tsuyoshi Nakamura,
suunnitteluosaston pääjohtaja,
Hitachi Construction Machinery (Europe) NV



TRIAS II -hydraulijärjestelmään kuuluu kolme pumppua ja pumpun säädintä.

TEKNOLOGIAN VOIMAA

Hitachi hyödyntää uusinta tekniikkaa valmistaessaan korkealaatuisia maanrakennuskoneita. Uusimpien kehitystyön tulosten avulla se voi tarjota ratkaisut asiakkaiden kohtaamiin ongelmiin ja vastata teollisuuden jatkuvasti muutuviin tarpeisiin. ZX300LC-6 on viimeisin tulos tästä edistyksellisestä teknologisesta lähestymistavasta.

Pienemmät polttoainekulut

TRIAS II -teknologia vähentää hydrauliiikan häviöitä. Säiliöön palaavan hydraulioiljyn määrä on saatu pienemmäksi pumpun ja venttiilin yhteisohjauksen avulla.

Pienemmät ympäristövaikutukset

ZX300-LC:n sammutusautomaattiikka estää turhaa polttoaineen kulutusta, vähentää melua sekä pakokaasu- ja CO₂ -päästöjä ja pienentää siten kaivukoneen ympäristövaikutuksia.

Koneen tilan seuranta

Käyttäjä voi nopeasti ja helposti nähdä koneen tilan ja asetukset 7 tuuman LCD-monitoiminäytöltä. Siinä on jopa 32 kielen kielivalikoima.

Etäseuranta

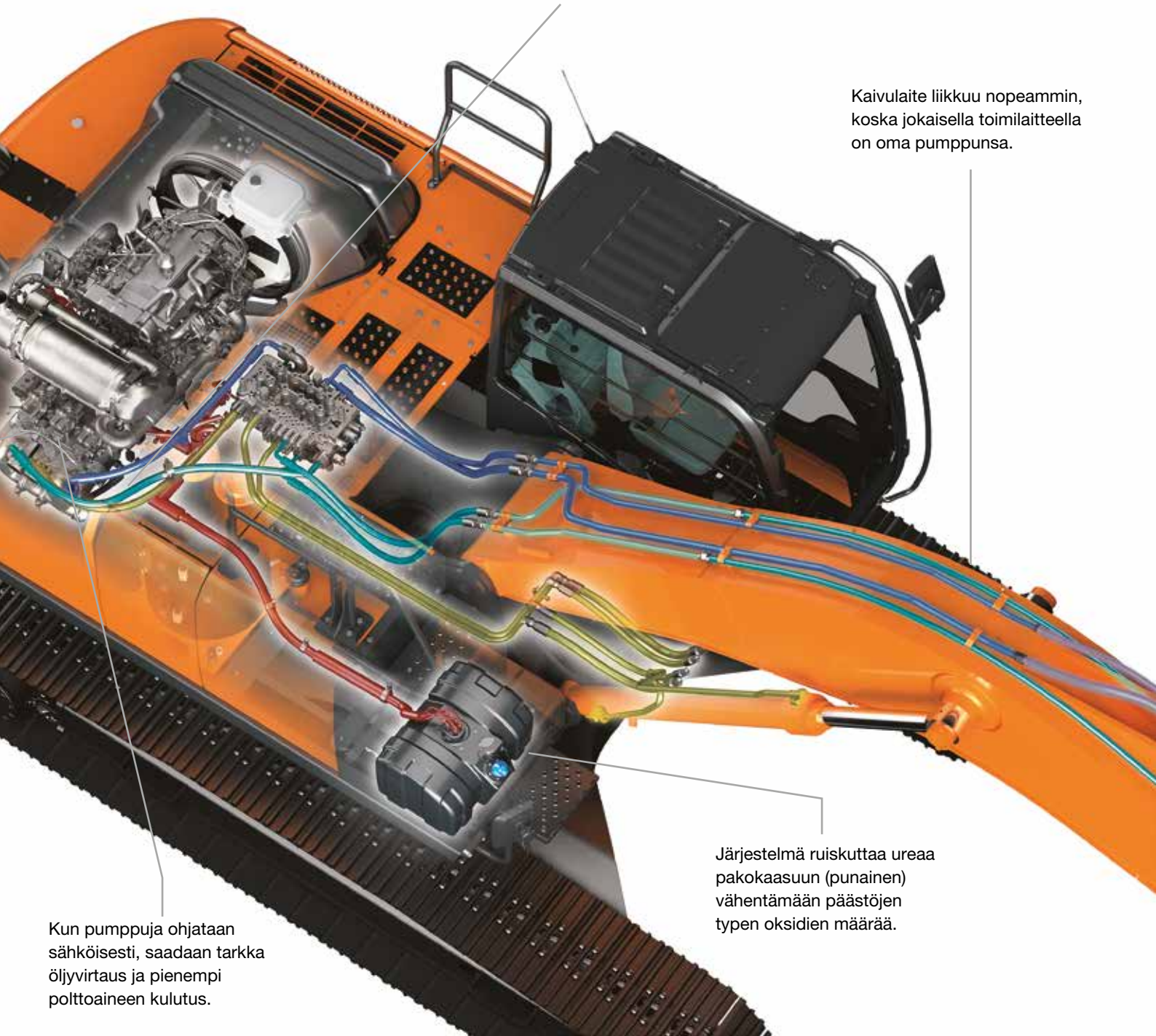
ZX300LC-6:n omistaja voi Global e-Service -järjestelmän avulla maksimoida tehokkuuden, minimoida seisonta-ajat ja parantaa kokonaissuorituskykyä. Omistajalla on Hitachi-maanrakennuskoneidensa seurantaan käytettävissä Owner's Site (24/7 online) ja ConSite (automaattinen kuukausiraportti).

Alempi melutaso

Stage IV -säädösten mukaisesti melu- ja päästötasot on saatu alas pakokaasun jälkikäsittelyllä, johon kuuluu hapetuskatalysaattori (DOC), ureansekoiutusputki, SCR-järjestelmä ja äänenvaimennin.

Öljy virtaa erikseen kauhan (vaalea sininen), varren (tumma sininen) ja puomin (keltainen) sylintereille.

Kaivulaite liikkuu nopeammin, koska jokaisella toimilaitteella on oma pumppunsa.



Kun pumppuja ohjataan sähköisesti, saadaan tarkka öljyvirtaus ja pienempi polttoaineen kulutus.

Järjestelmä ruiskuttaa ureaa pakokaasuun (punainen) vähentämään päästöjen typen oksidien määrää.



TRIAS II vähentää hydraulikan häviöitä ja lisää tehokkuutta.



LCD-näytöllä näkyvät koneen tila ja asetukset.



SCR-järjestelmä vähentää päästöjä ja melua.



*“ Ei piilokuluja.
Jälleenmyyntiarvo on
joskus yhtä vahva kuin
alkukustannushinta ”*

Peter David, konekannan ja suunnittelun päällikkö,
Heros Sluiskil BV

ALEMPI OMISTAMISEN KOKONAISKUSTANNUS



Hitachi on kehittänyt Support Chain -tuotetukiohjelman varmistamaan parhaan tehokkuuden sekä minimoimaan seisonta-ajan, pienentämään käyttökuluja ja pitämään jälleenmyyntiarvon korkeana.

Global e-Service

Hitachi on kehittänyt kaksi etäseurantajärjestelmää osaksi Global e-Service online-sovellustaan. Owner's Site ja ConSite ovat osa kaivukonetta, joka lähettää käyttötiedot päivittäin GPRS- tai satelliittiyhteyden avulla osoitteeseen www.globaleservice.com. Siinä on välitön pääsy Owner's Siten kautta tärkeisiin tietoihin, joita tarvitaan tueksi työkohteen hallinnassa.

Vertaamalla käyttö- ja seisontatuntien suhdetta voit parantaa tuottavuutta ja tehostaa toimintaa. Tehokas huolto-ohjelmien hallinta auttaa maksimoimaan käyttövalmiuden.

Myös käyttökuluja voidaan hallita analysoimalla polttoaineen kulutusta. Kunkin koneen sijainti ja liikkeet näytetään selkeästi tärkeitä suunnittelutoimia varten.

Automaattinen ConSite-huolto raportointi lähettää sinulle kuukausittain sähköpostilla yhteenvedon kunkin koneen Global e-Service -tiedoista. Yhteenveto sisältää: päivittäiset työtunnit ja polttoaineen kulu-tustiedot; tilastot käyttötilasuhteesta sekä polttoaineen kulutuksen ja tehokkuuden vertailun ja lisäksi CO₂-päästöt.

Tekninen tuki

Jokainen Hitachi-huoltoteknikko saa täydellisen teknisen koulutuksen HCME:ltä Amsterdamissa. He saavat pääsyn samoihin teknisiin tietoihin kuin Hitachin laadunvarmistusosastot ja suunnittelukeskukset. He voivat sitten esittää tämän maailmanlaajuisen asiantuntemuksen paikallisesti sovellettuna ja tarjota mahdollisimman korkeatasoista tuotetukea.

Pidennetty takuu ja huoltosopimukset

Jokaista uutta Hitachi Zaxis-6 -konetta suojaa valmistajan täydellinen takuu. Lisäsuo-



Global e-Service



Tekninen tuki



Hitachi Parts

jaksi ankariin olosuhteisiin tai korjauskustannusten minimoimiseksi Hitachi-myyjillä on tarjota ainutlaatuinen pidennetty takuu, josta käytämme lyhennettä HELP (Hitachi Extended Life Program), sekä kattavia huoltosopimuksia. Niiden avulla voidaan optimoida jokaisen koneen suorituskyky, vähentää seisonta-aikaa ja varmistaa korkea jälleenmyyntiarvo.

Varaosat

Hitachi tarjoaa laajan valikoiman nopeasti saatavilla olevia varaosia, jotka toimitetaan HCME:n Alankomaissa sijaitsevasta 53 000 m²:n varaosakeskuksesta.

- Hitachi Genuine Parts: alkuperäisosat pitävät koneen pidempään työkunnossa ja sekä käyttö- että huoltokulut kurissa.
- Hitachi Select Parts ja 2Genuine Parts: erityisesti vanhemmille koneille, alhaisempi hinta mutta hyvä laatu ja valmistajan takuu.
- Performance Parts: erittäin vaativiin olosuhteisiin, tehty kestävämpään pidempään, antamaan paremman suorituskyvyn tai pidemmän käyttöiän.

- Tehdaskunnostetut komponentit: taloudellisesti kannattava ratkaisu, paras vaihtoehto ennaltaehkäiseviin osien vaihtoihin.

Olipa valintanne mikä tahansa, Hitachi-maanrakennuskoneiden tunnettu laatu on varmistettu.



EH-maansiirtoautot



EX-kaivoskoneet



ZW-pyöräkuormaajat



“ *Kehitämme maanrakennuskoneita, jotka edistävät vauraiden ja asukkailleen miellyttävien yhteisöjen syntymistä* ”

Yuichi Tsujimoto, HCM:n pääjohtaja

RAKENNAMME PAREMPAA TULEVAISUUTTA

Vuonna 1910 perustettu Hitachi Ltd. on rakentunut periaatteelle hyödyttää ihmisten ja yhteisöjen toimintaa teknologian avulla. Tämä toimii edelleen innoituksena Hitachi-konsernin luotettaville ratkaisuille, jotka vastaavat tämän päivän haasteisiin ja auttavat luomaan parempaa maailmaa.

Hitachi Ltd. on yksi maailman suurimmista yhtiöistä ja sillä on valtava määrä innovatiivisia tuotteita ja palveluja. Ne on luotu haastamaan tavanomainen ajattelu, parantamaan sosiaalista infrastruktuuria ja edistämään kestävästä yhteiskuntaa.

Hitachi Construction Machinery Co., Ltd. (HCM) perustettiin vuonna 1970 Hitachi, Ltd:n tytäryhtiöksi, ja se on kasvanut yhdeksi maailman suurimmista maanrakennuskoneiden toimittajista. Yhtiö on edelläkävijä hydraulisten kaivukoneiden valmistajana, mutta HCM valmistaa myös pyöräkuormajia, maansiirtoautoja, tela-alustaisia nostureita ja erikoiskoneita nykyaikaisilla tehtaillaan eri puolilla maailmaa.

Hitachin maanrakennuskoneissa käytetään uusinta tekniikkaa ja ne tunnetaan korkeimmat laatuvaatimukset täyttävänä. Ne soveltu-

vat mitä erilaisimpiin teollisiin tehtäviin ja ovat jatkuvasti kovassa käytössä kaikkialla maailmassa luomassa infrastruktuuria turvalliselle ja mukavalle elämälle, hyödyntämässä luonnonvaroja ja jälleenrakennustehtävissä.

Hitachi Zaxis -kaivukoneet tunnetaan luotettavuudestaan, kestävydestään ja monikäyttöisyydestään – ne tarjoavat korkean tuottavuuden kaikkein haastavimmissakin olosuhteissa. Ne on suunniteltu alentamaan omistuksen kokonaiskuluja ja tarjoamaan kuljettajalle parasta mahdollista mukavuutta ja turvallisuutta.



Minikaivukoneet

MOOTTORI

Malli	Isuzu AQ-6HK1X
Tyyppi	4-tahtinen vesijäähdytetty, yhteispainesuoraruiskutus
Moottorin ilmanotto	Muuttuvageometrinen turboahdin, välijäähdytin ja jäähdytetty EGR
Pakokaasujen jälkikäsitely	DOC- ja SCR-järjestelmä
Sylinterien lukumäärä ...	6
Nimellisteho	
ISO 14396	197 kW / 1900 min ⁻¹
ISO 9249, netto	186 kW / 1900 min ⁻¹
SAE J1349, netto	186 kW / 1900 min ⁻¹
Suurin vääntömomentti	1050 Nm / 1500 min ⁻¹
Iskutilavuus	7,790 L
Syl. halkaisija x iskunpituus	115 mm x 125 mm
Akut	2 x 12 V / 135 Ah

HYDRAULIJÄRJESTELMÄ

Hydraulipumput

Pääpumput	3 säätävälavuuksista aksiaalimäntäpumpua
Maksimiöljyvirta	2 x 235 L/min 1 x 211 L/min
Esiohjauspumppu	1 hammaspyöräpumppu
Maksimiöljyvirta	36,4 L/min

Hydraulimootorit

Ajo	2 säätävälavuuksista aksiaalimäntämootoria
Kääntö	1 aksiaalimäntämoottori

Ylipaineventtiilin asetukset

Työlaitepiiri	34,3 MPa
Käännön piiri	32,4 MPa
Ajon piiri	34,3 MPa
Esiohjauspiiri	3,9 MPa
Power Boost	38,0 MPa

Hydraulisylinterit

	Määrä	Halkaisija	Männänvarren halkaisija
Puomi	2	135 mm	95 mm
Varsi	1	150 mm	105 mm
Kauha	1	135 mm	90 mm
Täittpuomi ¹	1	150 mm	100 mm

¹ : kaksiosaiselle puomille

YLÄVAUNU

Kääntyvä runko

Muotonsa hyvin säilyttävä D-palkkirunko.

Kääntökoneisto

Aksiaalimäntämoottori ja öljykylvyssä oleva planeetta-alennusvaihte. Yksirivinen kääntökehä. Käännön jarru on jousilukitteinen hydraulisella paineella vapautuva levyjarru.

Kääntönopeus	10,3 min ⁻¹
Kääntövoima	90,5 kNm

Ohjaamo

Erillinen tilava ohjaamo, 1 005 mm leveä ja 1 675 mm korkea, ISO* Standardin vaatimukset täyttävä.

* International Organization for Standardization

ALAVAUNU

Telat

Tiivistetyt ja lämpökäsitellyt liitostapit. Hydrauliset telansäätölaitteet ja iskuja vaimentavat iskujouset.

Rullien ja kenkien lukumäärä per puoli

Ylärullat	2
Alarullat	8
Telakengät	48
Telasuojat	3

Ajokoneisto

Kumpaakin telaa vetää 2-nopeuksinen aksiaalimäntämoottori. Seisontajarru on jousilukitteinen hydraulisella paineella vapautuva levyjarru. Automaattivaihteisto: Nopea ja hidas alue.

Ajonopeudet	Nopea alue : 0 - 5,2 km/h Hidas alue: 0 - 3.1 km/h
-------------------	---

Suurin vetovoima

246 kN

Mäennousukyky

70 % (35 astetta) jatkuva

MELUTASO

Melutaso ohjaamossa ISO 6396:n mukaisesti mitattuna

LpA 69 dB(A)

Ulkoisen melutaso ISO 6395:n ja

EU Direktiivin 2000/14/EC mukaan

LwA 105 dB(A)

TÄYTTÖTILAVUUDET

Polttoainesäiliö	510,0 l
Jäähdytysneste	46,0 L
Moottoriöljy	48,0 L
Kääntökoneisto	12,0 L
Ajomootorit (per puoli)	9,2 L
Hydraulijärjestelmä	294,0 L
Hydrauliöljysäiliö	156,0 L
DEF/AdBlue® säiliö	70,0 L

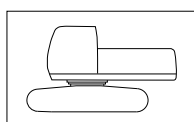
PAINOT JA PINTAPAINE

Työpaino ja pintapaine

			ZAXIS 300LC				ZAXIS 300LCN			
Puomin tyyppi			Yksiosainen puomi		2-osainen puomi		Yksiosainen puomi		2-osainen puomi	
Kengän tyyppi	Telakenkien leveys	Kaivuvarren pituus	kg	kPa	kg	kPa	kg	kPa	kg	kPa
Kolmiharjainen telakenkä	600 mm	2,42 m	30 100	57	30 800	58	29 900	56	30 600	57
		3,11 m	30 200	57	30 800	58	30 000	56	30 700	58
	700 mm	2,42 m	30 500	49	31 100	50	30 300	49	30 900	50
		3,11 m	30 600	49	31 100	50	30 400	49	31 000	50
	800 mm	2,42 m	30 900	43	31 500	44	30 700	43	31 300	44
		3,11 m	31 000	43	31 500	44	30 800	43	31 400	44
	900 mm	2,42 m	31 300	39	31 900	40	31 000	39	31 700	40
		3,11 m	31 300	39	32 000	40	31 200	39	31 900	40

Mukaan lukien 1,25 m³:n (ISO-standardi) kauhan paino (960 kg) ja vastapaino (5600 kg).

Peruskoneen paino ja kokonaisleveys



Ilman kaivulaitetta, polttoainetta, hydraulioilyä ja jäähdytysnestettä jne. Sisältää vastapainon.

ZAXIS 300LC

Telakenkien leveys	Paino	Kokonaisleveys
600 mm	23 800 kg	3 190 mm
700 mm	24 100 kg	3 290 mm
800 mm	24 500 kg	3 390 mm
900 mm	24 900 kg	3 490 mm

ZAXIS 300LCN

Telakenkien leveys	Paino	Kokonaisleveys
600 mm	23 600 kg	2 990 mm
700 mm	24 000 kg	3 090 mm
800 mm	24 400 kg	3 190 mm
900 mm	24 800 kg	3 290 mm

Komponenttien paino

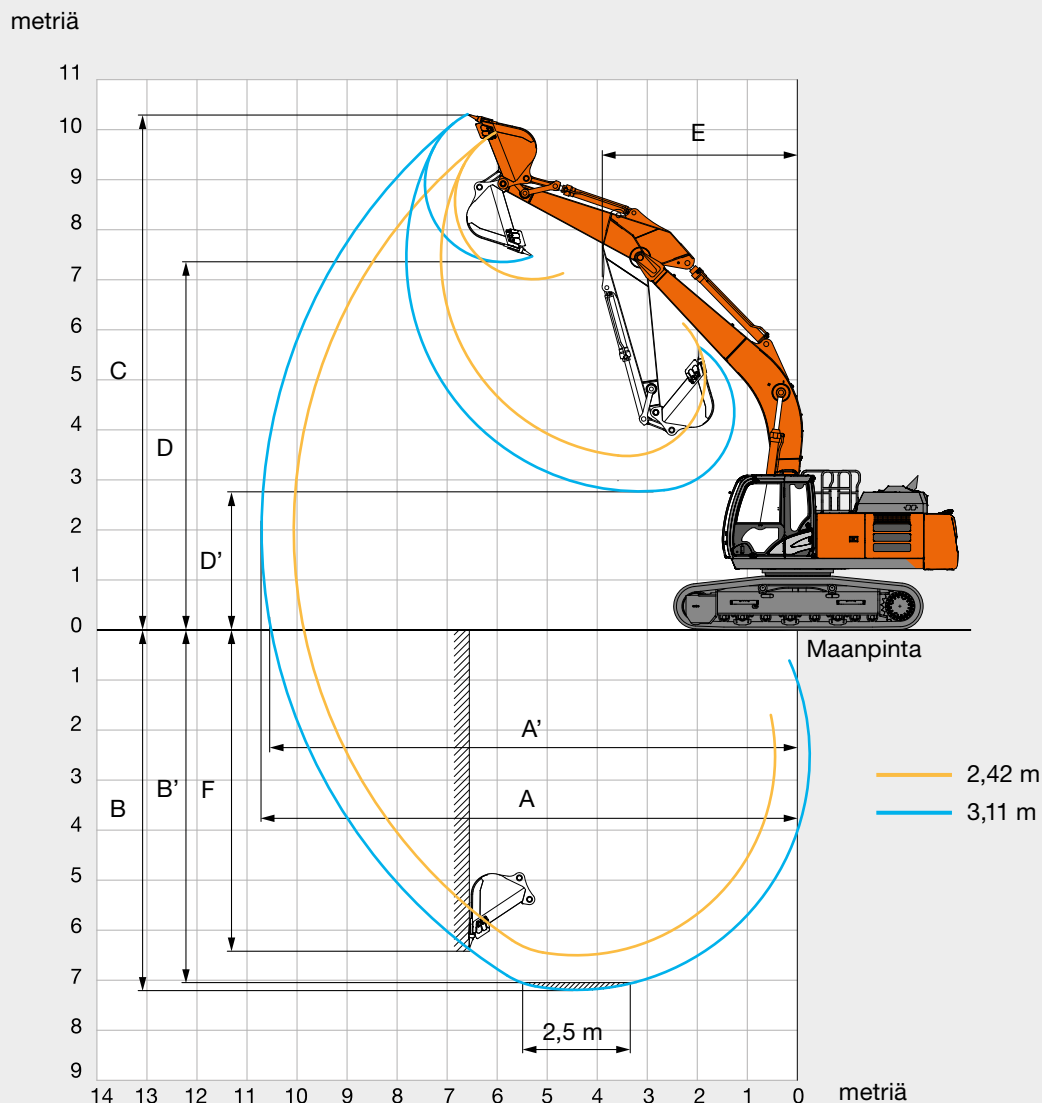
	Paino
Vastapaino	5600 kg
Yksiosainen puomi (varustettuna nosto- ja varren sylintereillä)	3 130 kg
2-osainen puomi (varustettuna nosto- ja varren sylintereillä)	3 790 kg
Varsi 2,42 m (kauhan sylinteri mukana)	1 350 kg
Varsi 3,11 m (kauhan sylinteri mukana)	1 430 kg
Kauha 1,25 m ³	960 kg

KAUHAN JA KAIVUVARREN KAIVUVOIMA

Kaivuvarren pituus	ZAXIS 300LC / ZAXIS 300LCN	
	2,42 m	3,11 m
Kauhan kaivuvoima* ISO	202 kN	
Kauhan kaivuvoima* SAE	175 kN	
Kaivuvarren voima* ISO	182 kN	144 kN
Kaivuvarren voima* SAE	174 kN	138 kN

* Power Boostilla

TYÖLOTTUMAT: YKSIOSAINEN PUOMI

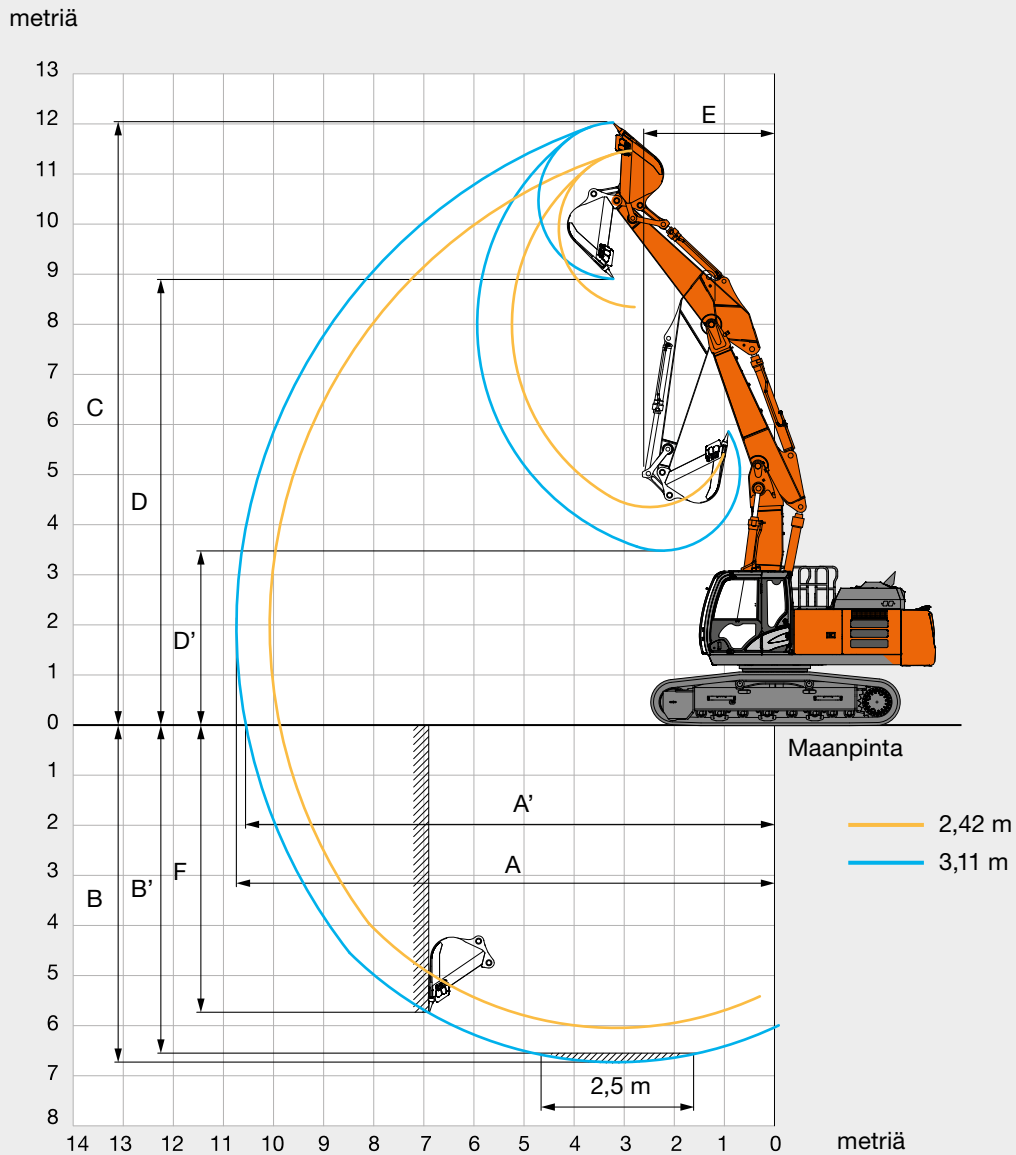


Yksikkö: mm

	ZAXIS 300LC / ZAXIS 300LCN	
	Yksiosainen puomi	
Kaivurarren pituus	2,42 m	3,11 m
A Suurin kaivu-ulottuma	10 600	10 710
A' Suurin kaivu-ulottuma (maanpinnan tasossa)	9 860	10 520
B Suurin kaivussyvyys	6 530	7 220
B' Suurin kaivussyvyys 2,5 m:n tasoon	6 310	7 040
C Suurin leikkuukorkeus	9 910	10 270
D Suurin tyhjennyskorkeus	6 980	7 330
D' Pienin tyhjennyskorkeus	3 450	2 740
E Pienin kääntösäde	4 060	3 900
F Suurin pystysuoran seinämän kaivussyvyys	5 650	6 480

Ilman telakengän harjaa

TYÖLOTTUMAT: 2-OSAINEN PUOMI

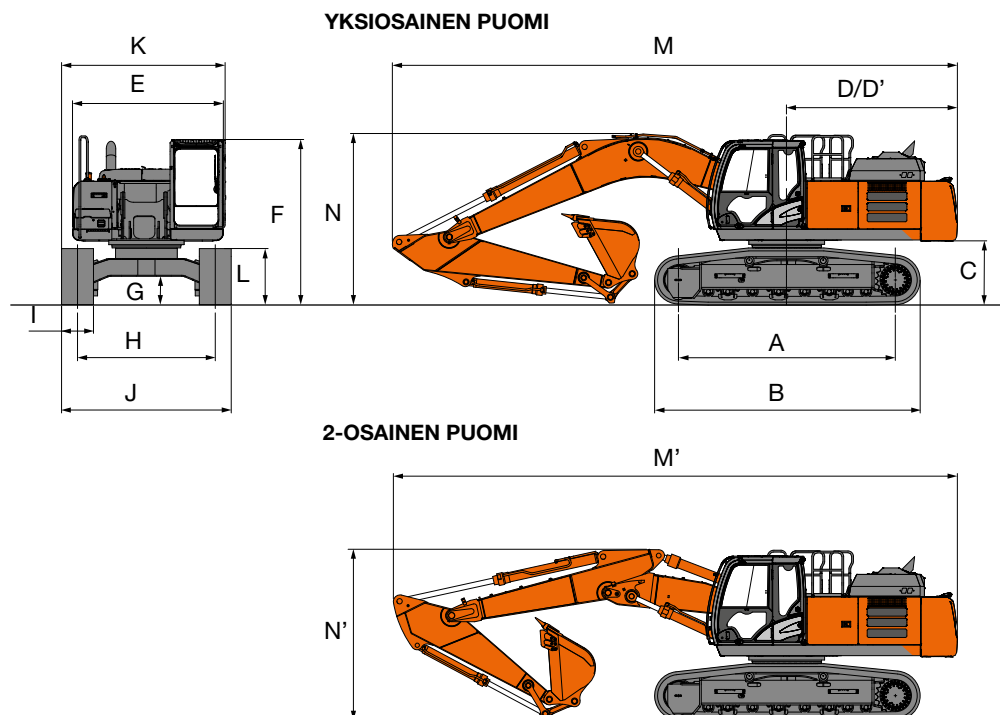


Yksikkö: mm

	ZAXIS 300LC / ZAXIS 300LCN	
	2-osainen puomi	
Kaivurvarren pituus	2,42 m	3,11 m
A Suurin kaivu-ulottuma	10 080	10 740
A' Suurin kaivu-ulottuma (maanpinnan tasossa)	9 880	10 530
B Suurin kaivussyvyys	6 050	6 740
B' Suurin kaivussyvyys 2,5 m:n tasoon	5 950	6 640
C Suurin leikkuukorkeus	11 450	12 020
D Suurin tyhjennyskorkeus	8 330	8 900
D' Pienin tyhjennyskorkeus	4 340	3 470
E Pienin kääntösäde	2 870	2 640
F Suurin pystysuoran seinämän kaivussyvyys	5 060	5 820

Ilman telakengän harjaa

PÄÄMITAT



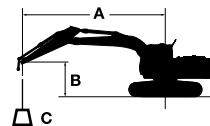
Yksikkö: mm

	ZAXIS 300LC	ZAXIS 300LCN
A Keskiöiden välinen etäisyys	4 050	4 050
B Alavaunun pituus	4 940	4 940
* C Vastapainon maavara	1 130	1 130
D Perän kääntösäde	3 210	3 210
D' Perän pituus	3 250	3 250
E Ylävaunun kokonaisleveys	2 990	2 990
F Ohjaamon kokonaiskorkeus	3 120	3 120
* G Pienin maavara	510	510
H Telan raideleveys	2 590	2 390
I Telakengän leveys	G 600	G 600
J Alavaunun leveys	3 190	2 990
K Kokonaisleveys	3 190	2 990
* L Telan korkeus kolmiharjaisilla telakengillä	1 070	1 070
YKSIOSAINEN PUOMI		
M Kokonaispituus		
Varsi 2,42 m	10 710	10 710
Varsi 3,11 m	10 620	10 620
N Puomin kokonaiskorkeus		
Varsi 2,42 m	3 450	3 450
Varsi 3,11 m	3 200	3 200
2-OSAINEN PUOMI		
M' Kokonaispituus		
Varsi 2,42 m	10 600	10 600
Varsi 3,11 m	10 580	10 580
N' Puomin kokonaiskorkeus		
Varsi 2,42 m	3 200	3 200
Varsi 3,11 m	3 140	3 140

* Ilman telakengän harjaa G: Kolmiharjainen telakenkä

NOSTOARVOT

- Huom.: 1. Nostoarvot on määritetty ISO 10567 mukaisesti.
 2. Nostoarvot eivät ylitä 75 % kaatokuormasta koneen ollessa kovalla, tasaisella alustalla eivätkä 87 % hydraulikkapasiteetista.
 3. Kuormituspiste on kauhan kiinnitystapin keskiviivalla.
 4. *Tähdellä merkityjä arvoja rajaa hydraulikan nostovoima, ei koneen vakavuus.
 5. 0 m = Maanpinta



- A: Kuorman säde
 B: Kuormituspisteen korkeus
 C: Suurempi nostokyky

Nostoarvojen määrittämiseksi on ilman kauhaa ilmoitetuista nostoarvoista vähennettävä kauhan ja pikaliittimen painot.

ZAXIS 300LC YKSIOSAINEN PUOMI

Arvo edessä Arvo sivuilla tai 360 astetta Yksikkö : kg

Noston edellytykset	Kuormituspisteen korkeus m	Kuorman säde												Maks. ulottumalla		
		1,5 m		3,0 m		4,5 m		6,0 m		7,5 m		9,0 m				metriä
Pääpuomi 6,20 m Kaivuvarsi 2,42 m Vastapaino 5600 kg Telat 600 mm	6,0							*8 010	*8 010					*7 780	6 080	7,46
	4,5					*11 230	*11 230	*8 990	8 300	*8 000	5 930			*7 800	5 240	8,11
	3,0					*14 140	11 830	*10 280	7 900	*8 570	5 750			7 540	4 830	8,44
	1,5							*11 380	7 560	8 840	5 570			7 370	4 690	8,49
	0 (Maan pinta)					*16 220	11 040	*11 950	7 360	8 710	5 460			7 590	4 800	8,27
	-1,5			*10 340	*10 340	*15 690	11 060	*11 830	7 310	8 690	5 440			8 310	5 230	7,75
	-3,0			*18 750	*18 750	*14 200	11 220	*10 800	7 410					*9 050	6 230	6,86
	-4,5			*14 530	*14 530	*11 080	*11 080							*8 920	8 880	5,42
Pääpuomi 6,20 m Kaivuvarsi 3,11 m Vastapaino 5600 kg Telat 600 mm	6,0							*7 110	*7 110	*6 920	6 160			*4 730	*4 730	8,19
	4,5					*9 800	*9 800	*8 160	*8 160	*7 360	6 010			*4 720	4 670	8,78
	3,0					*12 750	12 210	*9 550	8 030	*8 050	5 810	*5 560	4 400	*4 880	4 330	9,09
	1,5					*15 130	11 430	*10 850	7 640	*8 760	5 600	*6 390	4 310	*5 210	4 220	9,14
	0 (Maan pinta)					*16 170	11 060	*11 700	7 370	8 700	5 440			*5 790	4 290	8,93
	-1,5	*6 810	*6 810	*10 240	*10 240	*16 090	10 980	*11 910	7 260	8 620	5 370			*6 790	4 600	8,45
	-3,0	*11 890	*11 890	*16 470	*16 470	*15 080	11 060	*11 360	7 280	*8 670	5 420			*8 400	5 300	7,65
	-4,5			*17 500	*17 500	*12 830	11 320	*9 470	7 490					*8 580	6 900	6,39

ZAXIS 300LCN YKSIOSAINEN PUOMI

Arvo edessä Arvo sivuilla tai 360 astetta Yksikkö : kg

Noston edellytykset	Kuormituspisteen korkeus m	Kuorman säde												Maks. ulottumalla		
		1,5 m		3,0 m		4,5 m		6,0 m		7,5 m		9,0 m				metriä
Pääpuomi 6,20 m Kaivuvarsi 2,42 m Vastapaino 5600 kg Telat 600 mm	6,0							*8 010	7 950					*7 780	5 600	7,46
	4,5					*11 230	*11 230	*8 990	7 630	*8 000	5 460			*7 800	4 820	8,11
	3,0					*14 140	10 730	*10 280	7 230	*8 570	5 280			7 510	4 430	8,44
	1,5							*11 380	6 900	8 800	5 110			7 340	4 300	8,49
	0 (Maan pinta)					*16 220	9 980	*11 950	6 710	8 670	5 000			7 550	4 400	8,27
	-1,5			*10 340	*10 340	*15 690	9 990	*11 830	6 660	8 660	4 980			8 280	4 790	7,75
	-3,0			*18 750	*18 750	*14 200	10 150	*10 800	6 760					*9 050	5 700	6,86
	-4,5			*14 530	*14 530	*11 080	10 500							*8 920	8 100	5,42
Pääpuomi 6,20 m Kaivuvarsi 3,11 m Vastapaino 5600 kg Telat 600 mm	6,0							*7 110	*7 110	*6 920	5 690			*4 730	*4 730	8,19
	4,5					*9 800	*9 800	*8 160	7 790	*7 360	5 540			*4 720	4 290	8,78
	3,0					*12 750	11 100	*9 550	7 370	*8 050	5 340	*5 560	4 040	*4 880	3 980	9,09
	1,5					*15 130	10 350	*10 850	6 980	*8 760	5 130	*6 390	3 950	*5 210	3 860	9,14
	0 (Maan pinta)					*16 170	9 990	*11 700	6 720	8 660	4 980			*5 790	3 930	8,93
	-1,5	*6 810	*6 810	*10 240	*10 240	*16 090	9 910	*11 910	6 610	8 580	4 910			*6 790	4 210	8,45
	-3,0	*11 890	*11 890	*16 470	*16 470	*15 080	9 990	*11 360	6 640	8 640	4 960			*8 400	4 850	7,65
	-4,5			*17 500	*17 500	*12 830	10 240	*9 470	6 830					*8 580	6 310	6,39

ZAXIS 300LC 2-OSAINEN PUOMI

Arvo edessä Arvo sivuilla tai 360 astetta Yksikkö : kg

Noston edellytykset	Kuormitus-pisteen korkeus m	Kuorman säde												Maks. ulottumalla		
		1,5 m		3,0 m		4,5 m		6,0 m		7,5 m		9,0 m				metriä
2-osainen puomi Kaivuvarsi 2,42 m Vastapaino 5600 kg Telat 600 mm	9,0													*7 570	*7 570	4,65
	7,5													*5 660	*5 660	6,41
	6,0			*10 280	*10 280									*4 910	*4 910	7,47
	4,5			*13 970	*13 970	*9 630	*9 630							*4 570	*4 570	8,12
	3,0			*18 390	*18 390	*13 650	12 230	*7 820	*7 820					*4 460	*4 460	8,45
	1,5			*22 780	*22 780	*16 330	12 620	*10 500	8 250	*6 070	5 570			*4 550	*4 550	8,50
	0 (Maanpinta)	*14 080	*14 080	*25 340	23 140	*16 380	11 970	*10 410	7 810	*6 870	5 500			*4 840	4 780	8,28
	-1,5	*21 260	*21 260	*25 650	22 810	*16 630	11 650	*11 420	7 580	*6 460	5 450			*5 440	5 220	7,76
-3,0	*28 700	*28 700	*23 760	22 960	*15 230	11 510	*9 620	7 490					*5 550	*5 550	6,86	
2-osainen puomi Kaivuvarsi 3,11 m Vastapaino 5600 kg Telat 600 mm	9,0					*6 960	*6 960							*5 790	*5 790	5,79
	7,5					*6 650	*6 650	*5 720	*5 720					*4 670	*4 670	7,27
	6,0					*7 200	*7 200	*5 820	*5 820	*4 970	*4 970			*4 150	*4 150	8,22
	4,5			*13 690	*13 690	*8 440	*8 440	*6 300	*6 300	*5 110	*5 110			*3 900	*3 900	8,81
	3,0	*12 420	*12 420	*19 630	*19 630	*11 360	*11 360	*7 850	*7 850	*5 460	*5 460	*4 210	*4 210	*3 830	*3 830	9,12
	1,5			*21 720	*21 720	*16 270	12 080	*9 520	8 410	*5 960	5 750	*4 480	4 290	*3 890	*3 890	9,16
	0 (Maanpinta)	*12 250	*12 250	*24 200	23 590	*16 270	12 180	*11 080	8 000	*6 510	5 640			*4 110	*4 110	8,96
	-1,5	*16 940	*16 940	*25 600	22 890	*16 410	11 700	*10 940	7 690	*7 040	5 460			*4 550	*4 550	8,48
-3,0	*21 690	*21 690	*25 040	22 780	*16 380	11 560	*11 310	7 460	*6 440	5 440			*5 380	5 290	7,68	
-4,5	*24 440	*24 440	*20 080	*20 080	*12 240	11 490							*6 620	*6 620	5,92	

ZAXIS 300LCN 2-OSAINEN PUOMI

Arvo edessä Arvo sivuilla tai 360 astetta Yksikkö : kg

Noston edellytykset	Kuormitus-pisteen korkeus m	Kuorman säde												Maks. ulottumalla		
		1,5 m		3,0 m		4,5 m		6,0 m		7,5 m		9,0 m				metriä
2-osainen puomi Kaivuvarsi 2,42 m Vastapaino 5600 kg Telat 600 mm	9,0													*7 570	*7 570	4,65
	7,5													*5 660	*5 660	6,41
	6,0			*10 280	*10 280									*4 910	*4 910	7,47
	4,5			*13 970	*13 970	*9 630	*9 630							*4 570	*4 570	8,12
	3,0			*18 390	*18 390	*13 650	11 270	*7 820	7 450					*4 460	4 370	8,45
	1,5			*22 780	21 410	*16 330	11 490	*10 500	7 570	*6 070	5 090			*4 550	4 260	8,50
	0 (Maanpinta)	*14 080	*14 080	*25 340	20 390	*16 380	10 860	*10 410	7 210	*6 870	5 030			*4 840	4 370	8,28
	-1,5	*21 260	*21 260	*25 650	20 090	*16 630	10 550	*11 420	6 910	*6 460	4 980			*5 440	4 780	7,76
-3,0	*28 700	*28 700	*23 760	20 230	*15 230	10 420	*9 620	6 830					*5 550	*5 550	6,86	
2-osainen puomi Kaivuvarsi 3,11 m Vastapaino 5600 kg Telat 600 mm	9,0					*6 960	*6 960							*5 790	*5 790	5,79
	7,5					*6 650	*6 650	*5 720	*5 720					*4 670	*4 670	7,27
	6,0					*7 200	*7 200	*5 820	*5 820	*4 970	*4 970			*4 150	*4 150	8,22
	4,5			*13 690	*13 690	*8 440	*8 440	*6 300	*6 300	*5 110	*5 110			*3 900	*3 900	8,81
	3,0	*12 420	*12 420	*19 630	*19 630	*11 360	*11 240	*7 850	*7 850	*5 460	5 430	*4 210	4 010	*3 830	*3 830	9,12
	1,5			*21 720	21 490	*16 270	11 820	*9 520	7 730	*5 960	5 350	*4 480	3 930	*3 890	3 810	9,16
	0 (Maanpinta)	*12 250	*12 250	*24 200	20 810	*16 270	11 060	*11 080	7 330	*6 510	5 170			*4 110	3 880	8,96
	-1,5	*16 940	*16 940	*25 600	20 160	*16 410	10 600	*10 940	7 030	*7 040	4 990			*4 550	4 180	8,48
-3,0	*21 690	*21 690	*25 040	20 050	*16 380	10 450	*11 310	6 800	*6 440	4 970			*5 380	4 830	7,68	
-4,5	*24 440	*24 440	*20 080	*20 080	*12 240	10 390							*6 620	*6 620	5,92	

● : Vakiovaruste

○ : Lisävaruste

MOOTTORI

Pakokaasujen käsittelylaite	●
Ilmanpuhdistimen kaksoisuodattimet	●
Vaihtovirtalaturi 50 A	●
Tyhjäkäyntiautomaatiikka	●
Sammutusautomaatiikka	●
Moottoriöljyn suodatinpatruuna	●
Panostyyppinen polttoaineen pääsuodatin	●
Polttoaineen paluukierrätyksen venttiili	●
DEF/AdBlue® säiliön tulosihti ja täyttöjatk	●
DEF/AdBlue® säiliö ISO-magneettisovittimella	●
Kuiva kaksoisilmansuodatin, tyhjennysventtiili (tukkeutumisen ilmaisim monitoria varten)	●
Jäähdyttimen suojaverkko	●
ECO/PWR työtavanvalitsin	●
Sähköinen polttoaineen syöttöpumppu	●
Moottoriöljyn tyhjennysliitin	●
Paisuntasäiliö	●
Tuulettimen suoja	●
Polttoaineen jäähdytin	●
Polttoaineen esisuodatin, vedenerotin	●
Vaimennustukien varaan asennettu moottori	●
Huoltovapaa esisuodatin	○
Jäähdytin, öljynjäähdytin ja välijäähdytin	●

HYDRAULIJÄRJESTELMÄ

Automaattinen noston tehostus	●
Hallintaventtiili jossa päävariventtiili	●
Täysvirtaussuodatin	●
Tehokas täysvirtaussuodatin jossa tukkeutumisen ilmaisim	○
Letkurikkoventtiili varrelle	●
Letkurikkoventtiili puomille	●
Esiohjauksen suodatin	●
Power Boost	●
Imusuodatin	●
Käännön vaimennusventtiili	●
Hallintaventtiilissä kaksi lisäliitäntää	●
Säädettävä varoventtiili iskuvasaralle ja murskaimelle	●
Työtavan valitsin	●

OHJAAMO

Jokasään äänieristetty teräsohjaamo	●
AM-FM-radio	●
Tuhkakuppi	●
Automaattinen ilmastointi	●
AUX-toimintovipu (iskuvasara)	○
AUX-liitäntä ja säilytystila	●
Savukkeensytytin 24 V	●
CRES V -turvaohjaamo	●
Kupin pidike lämmitys- ja jäähdytystoiminnoilla	●
Sähköinen äänimerkki	●
Moottorin sammutuskytkin	●
Ikkunat ovat vahvistettua, vihreällä värillä sävytettyä lasia	●
Vasara hätäpoistumista varten	●
Vaahtosammuttimen teline	○
Lattiamatto	●
Jalkatuki	●
Tuulilasinpesin	●
Käsinelokero	●
Kuuma & kylmä kotelo	●
Tihkutoiminto, etulasin pyyhkijät	●
Virtalukon valo	●
Laminointi kaareva etulasi	○
LED-sisävalo	●
OPG-suojaritilä, Level II (ISO10262) ohjaamolle asetetut vaatimukset	○
OPG-kattosuoja, Level I (ISO10262) ohjaamolle asetetut vaatimukset	●
OPG-kattosuoja, Level II, (ISO10262) vaatimukset täyttävä ohjaamo	○
Esiohjauksen sulkuvipu	●
Virran ulosotto 12 V	○
Sadesuoja	○
Taustahylly	●
Kelautuva turvavyö	●
ROPS (ISO12117-2) vaatimukset täyttävä ohjaamo	●
Kuminen radioantenni	●
Istuin: ilmajousitus ja lämmitin	●
Istuimen säädöt: Eteen- ja taaksepäin sekä selkänojan ja käsinojen korkeus ja kaltevuus	●
Lyhyet hallintavivut	●
Aurinkosuoja (etulasi ja sivuikkuna)	○
Liukuverholla varustettu kattoikkuna	●
lasin ylä- ja alaosat sekä vasen sivuikkuna ovat avattavia	●
2 kaiutinta	●
4 nestetäytteistä joustavaa kiinnikettä	●

VALVONTAJÄRJESTELMÄ

Hälytykset: ylikuumentuminen, moottori, moottorin öljynpaine, lataus, polttoainemäärä, hydrauliohjinsuodattimen tukkeutuminen, ilmansuodattimen tutkiminen, työtilla, ylikuorma, ongelma SCR-järjestelmässä, jne	●
Hälytyssummerit: ylikuumentuminen, moottorin öljynpaine, ylikuorma, ongelma SCR-järjestelmässä	●
Mittarinäytöt: jäähdytysnesteen lämpötila, Käyttöunnit, polttoaine, kello, DEF/AdBlue® rate	●
Muut näytöt: työtilla, tyhjääntiautomaatiikka, hehkutus, peruutusnäyttö, työolosuhteet, jne	●
Kielivalikoimassa 32 kieltä	●

ETUTYÖVALOT

Suojattu lisätöyvalo puomiin	○
Eteenpäin suunnattu lisävalo ohjaamon katolla	○
Taaksepäin suunnattu lisävalo ohjaamon katolla	○
Viikkumajakka	○
2 työvaloa	●

YLÄVAUNU

Akut 2 x 135 Ah	●
Päävirtakytkin	●
Käsikaide	●
Vastapaino 5600 kg	●
Automaattisella katkaisulla ja suodattimella varustettu sähköinen tankkauspumppu	●
Polttoainemäärän ilmaisim	●
Hydrauliikan öljymäärän ilmaisim	●
Suurikokoinen moottoritalan kansi	●
Lukittava polttoainesäiliön korkki	●
Lukittavat suojat	●
Lukittava työkalukotelo	●
Huoltotason kaide	●
Peruutuskamera	●
Taustapeilit (oikealla & vasemmalla puolella)	●
Pitäväpintaistet astinlevyt ja kaiteet	●
Käännön jarru	●
Ylävaunun alapuolinen suoja	●
Säilytystila	●

ALAVAUNU

Pultattu vetokehä	●
Vahvistetut telalenkit ja tiivistetyt liitospit	●
Telakenkä: 600 mm kolmiharjainen teräskenkä	●
Alavaunun pohjapanssari	○
Ajosuunnan merkki telarungossa	●
Ajomoottorien suojat	●
Seisontajarru	●
Ylä- ja alarullat	●
3 telasuojaa (kummallakin puolella) ja hydraulinen telan säädin	●
4 sidontapistettä	●

KAIVULAITE

Valettu kauhan nivel A	●
Keskusvoitelujärjestelmä	●
Kaikki kauhan tapit ovat tiivistettyjä	●
Laippatappi	●
HN-holkki	●
Vahvistettu painelevy	●
WC (wolframikarbidin) pinnoitus	●
Hitsattu kauhan nivel A	○

LISÄLAITTEET

2-nopeusalueen valitsimen lisävarusteet	○
Lisäpumppu (30 L/min)	○
Lisälaitteiden putkitukset	○
Lisälaitteiden perusputkitus	●
Iskuvasaran ja murskaimen hydrauliiikan valmius	●
Iskuvasaran ja murskaimen hydrauliiikan osat	●
Esiohjauspiirin paineakku	○

MUUT VARUSTEET

Global e-Service	●
Tiedonkeruujärjestelmä	●
Vakiotyökäluksarja	●
Varkaudenestojärjestelmä*	○

Vakio- ja lisävarustevalikoimissa saattaa esiintyä maakohtaisia eroja. Kysy yksityiskohdista lisää omalta Hitachi maahantuojaltasi.

* Hitachi Construction Machinery ei voida pitää vastuussa varkauden tapahtuessa. Järjestelmät ovat vain riskien pienentämistä varten.

Ennen tämän koneen ja sen GPRS-pohjaisen tiedonvälitysjärjestelmän käyttämistä koneen kohdemaan rajojen ulkopuolella voivat tietyt muutostyöt olla tarpeen, jotta kone vastaa kyseisen maan paikallisia määräyksiä ja lain vaatimuksia (turvallisuusstandardit mukaan luettuina). Älä vie konetta toiseen maahan tai käytä sitä kohdemaan rajojen ulkopuolella ennen kuin tarpeelliset muutostyöt on tehty ja koneen vaatimuksenmukaisuus varmistettu. Ota yhteys koneen myyjään, jos sinulla on kysyttävää vaatimuksenmukaisuudesta.

Valmistaja pidättää itsellään oikeuden muuttaa tämän esitteen tietoja ilman ennakoilmoitusta. Piirroksissa ja kuvissa olevissa koneissa saattaa esiintyä valinnaisia lisävarusteita ja vakiovarusteiden värityksissä ja ominaisuuksissa saattaa esiintyä pieniä eroavuuksia. Ennen koneen käyttöä sinun tulee lukea ja omaksua käyttöoppaassa annetut ohjeet koneen oikeista käytötavoista.