

Meet

DINO 260XTD

DINO® Hinattavat nivelteleskooppinostimet

Ominaisuudet DINO 260XTD:

- Ajo, tukijalat ja automaattitasaus korista käsin
- Kaksi voimanlähdettä vakiona, 110/230 VAC ja bensiinimoottori (diesel optiona)
- Automaattitasaus
- Ajolaite vakiona; helppo liikutella työmaalla
- Siirtoajon kaapeliohjaus
- Tilava, easy-entry kori; nostokyky 215 kg
- Isot tukijalkalevyt 280 x 360 mm
- Jatkuva puomiston pyöritys; helppo ja käytännöllinen
- Vakaa hinata, kokonaispaino 3,5 t
- Ohjaus kahdella joystickillä
- Tukijalkaledit
- Yksinkertainen käyttää, selkeä ohjauspaneeli

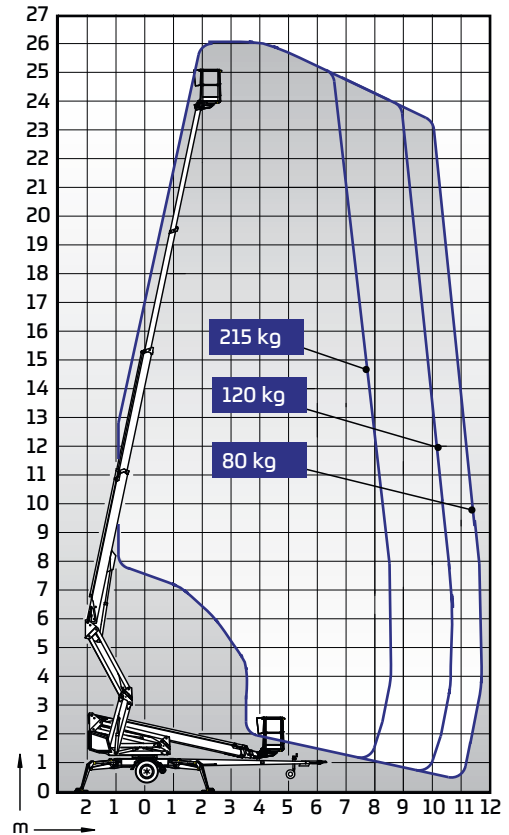
Tekniset tiedot

	260XTD
Maks. työskentelykorkeus	26,00 m
Maks. lavapohjankorkeus	24,00 m
Maks. sivu-ulottuma	11,70 m
Tuentaleveys	4,40 / 4,85 m
Nostokyky	215 kg
Korin koko	0,7 x 1,3 m
Puomiston pyöritys	rajoittamaton
Korin kääntö	90 °
Puomiston hallinta	portaaton
Kuljetuspituus	8,11 m
Kuljetusleveys	2,05 m
Kuljetuskorkeus	2,43 m
Kokonaispaino	3495 kg
Ajolaite	vakio
Virran ulosotto työkorissa x 2	vakio
Sähkömoottori 110/230 VAC	vakio
Bensiinimoottori	vakio
Dieselmoottori	lisävaruste
Mäennousukyky	25 %
Ajo korista	std



Lisävarusteet DINO 260XTD:

- Dieselmoottori
- LED-työvalot
- DINO SafeGuard-turvakaari
- Tukijalkalevyt 500 x 500 x 35 mm + teline
- Lukittava työkalulaatikko
- Työkaluteline
- Vararengas



DINOLIFT

UP TO THE JOB

DINOLIFT Oy | Raikkolantie 145 • FI-32210 LOIMAA, FINLAND

Tel: +358 (0)20 1772 400 • E-mail: info@dinolift.com

Lue lisää: www.dinolift.com

Oikeus muutoksiin pidetään.

©Dinolift Oy | 13.9.2017