

ZAXIS-3 sarjan lyhytperäinen malli

HITACHI

ZAXIS  
225  
USLC



## HYDRAULINEN KAIVUKONE

- Malli: ZX225USLC-3
- Moottorin nimellisteho: 122 kW (164 HP)
- Koneen paino: ZX225USLC-3: 23 600 - 27 100 kg
- Kuokkakauha: SAE-, PCSA-tilavuus: 0,51 - 1,20 m<sup>3</sup>  
CECE-tilavuus: 0,45 - 1,00 m<sup>3</sup>

# Teho ja suorituskykyä

ZAXIS-3-sarja koostuu uuden sukupolven kaivukoneista, jotka on suunniteltu tehokkaiksi, tuottaviksi ja miellyttäväksi käyttää. HITACHI on kuunnellut tarkasti loppukäyttäjien toiveita. HITACHI ymmärtää käyttäjiensä liiketoiminnan vaatimukset ja tarjoaa käyttäjien etsimiä luotettavia ratkaisuja.

## UUSI JA ENTISTÄKIN PAREMPI

- **Suorituskyky:**  
12% suurempi työteho  
takapään kääntösäde 1,68 m  
6% vakaampi kuin uusi ZAXIS 210 (ZX210-3)
- **Käyttömukavuus:**  
Erinomainen näkyvyys  
Parempi hallittavuus  
Alhainen melutaso
- **Uudet varusteet:**  
Satelliittiyhteys  
Vakiona taustakamera  
Vakiona varkaudenestojärjestelmä
- **Pienemmät käyttökustannukset:**  
Alhaisempi polttoaineenkulutus/m<sup>3</sup>  
Kestävämpi ja luotettavampi



*Kuvassa on kaivukone, johon on asennettu lisävarusteena saatava puskulevy.*

### **Tuottavuus**

Lyhyt perä  
Uusi Economy-kaivutilavalinta  
Uusi hydraulikkajärjestelmä (HIOS III)  
Hydrauliikan työpaineen  
tehostusjärjestelmä  
Parempi puomin kiertojärjestelmä  
Uusi elektronisesti ohjattu  
dieselmoottori

**Sivut 4 - 5**

### **Käyttömukavuus**

Erinomainen näkyvyys työkohteeseen  
Lyhyt- ja tarkkaliikkeiset hallintavivut  
Suuri jalkatila ohjaamossa  
Ilmajousitettu kuljettajan istuin  
Entistä parempi hallittavuus ja  
käyttömukavuus

**Sivut 6 - 7**

### **Monitoiminäyttö**

Huoltovalikko  
Lisälaitteen asetuksen valitsin  
Taustakamera  
Varkaudenestojärjestelmä  
Polttoaineen kulutuksen seuranta

**Sivut 8 - 9**

### **Kestävyys ja luotettavuus**

Vankempi alavaunu  
Vahvistettu X-runko  
Vahvistetut johtopyörän kotelot  
Vahvistettu kaivulaite

**Sivut 10-11**

### **Huolto**

Jäähdyttimien rinnakkainasennus  
Helposti käsillä olevat tarkistuspaikat

**Sivut 12 - 13**

### **Turvallisuus**

CRES II -ohjaamo  
Oikean ikkunan suojakiskot  
Turvaportti  
Moottorin hätäpysäytys

**Sivu 14**

### **Ympäristön huomiointi**

Alhaisen melutason tekniset ratkaisut  
Ekologinen rakenne

**Sivu 15**

### **Osat ja huolto**

**Sivu 16**

### **e-Service Owner's site**

**Sivu 17**

### **Tekniset tiedot**

**Sivut 18 - 23**

- **Uusi moottori vastaa EU:n tason III A päästörajoitussäännöksiä**
- **Pitkälle kehitetyn rakenteensa ansiosta kaivukone täyttää EU:n meludirektiivin 2000/14/EY, VAIHE II, vaatimukset.**

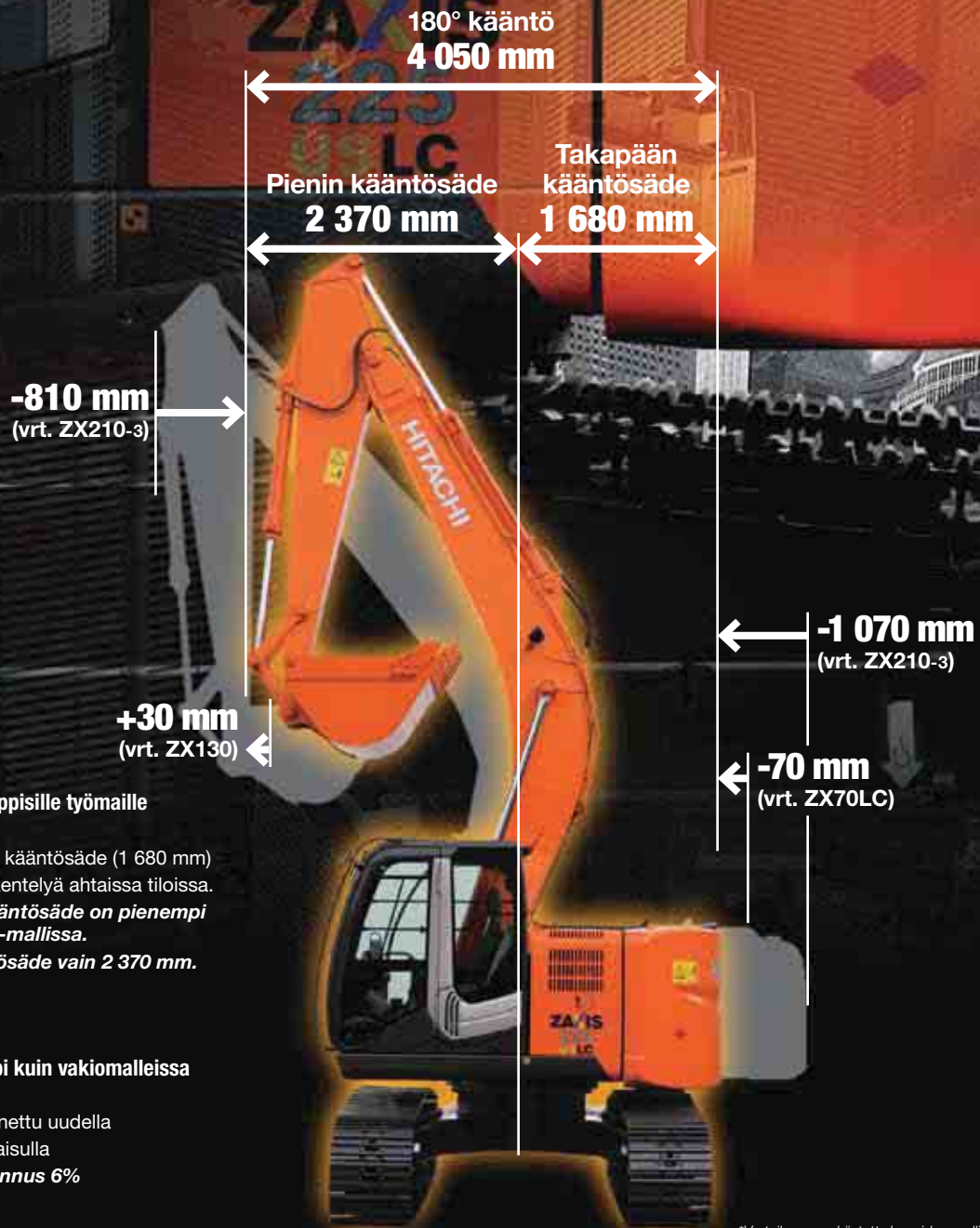


*Huom: Osassa tämän luettelon kuvista on kone, jonka puomisto on käyttöasennossa, vaikka kuljettaja ei ole ohjaamossa. Nämä kuvat on otettu vain esittelytarkoituksessa eikä niissä kuvattuja toimintoja ole tarkoitettu toteutettavaksi normaalikäytössä.*

# Suurempi työteho

Lyhyt perä mahdollistaa tehokkaan työskentelyn ahtaissa tiloissa.

Uusi HIOS III -hydrauliikkajärjestelmä ja uusi 4-venttiilinen dieselmoottori, jossa on kannen yläpuolinen nokka-akseli, kehitettiin nimenomaan ZAXIS-3 -mallia varten. Edistyksellinen tekniikka parantaa käyttötehoa ja pienentää polttoaineen kulutusta.



## Soveltuu erityyppisille työmaille

Lyhyt takapään kääntösäde (1 680 mm) helpottaa työskentelyä ahtaissa tiloissa.

- Takapään kääntösäde on pienempi kuin ZX70LC-mallissa.
- Pienin kääntösäde vain 2 370 mm.

## Vakaus parempi kuin vakiomalleissa

Vakautta parannettu uudella vastapainoratkaisulla

- Vakaus: parannus 6%  
(vrt. ZX210-3)

\*Vertailussa on käytetty koneiden mallikoodoja.

## Suurempi työteho, pienempi polttoaineen kulutus

### Parempi tuottavuus

HIOS III-hydrauliikkajärjestelmä ja uusi 4-venttiilinen dieselmoottori, jossa on kannen yläpuolinen nokka-akseli, mahdollistavat hydrauliikan tehokkaan käytön. Näin kaivulaitteen nopeuksia voidaan nostaa parantaen työtehoa ja vähentäen polttoaineen kulutusta. Tuottavuus on kasvanut 12% edelliseen ZAXIS-1 -malliin verrattuna.

\*Human & Intelligent Operation System

\*\*OverHead Camshaft

### Uusi Economy-kaivutilavalinta

Uusi E-kaivutila, H/P-kaivutila ja P-kaivutila ovat valittavissa työn vaatimusten mukaan. Uusi E-tila säästää polttoainetta jopa 13% entisen mallin P-kaivutilaan verrattuna, vaikka työteho on edelleen sama.

### Suurempi käännön momentti

Käännön momentti on kasvanut merkittävästi.

- **Käännön momentin lisäys 13%**

## Edistyksellinen hydrauliikan hallinta - HIOS III

Koneessa on ZAXIS-1:stä mukautettu HIOS II -hydrauliikkajärjestelmä, jonka hallittavuus on erinomainen. Uusi HIOS III -hydrauliikkateknikka on kehitetty nimenomaan ZAXIS-3 -mallia varten. Tarkan säädettävyyden lisäksi uusi järjestelmä parantaa hydrauliikan tehoa ja nostaa toimilaitteiden nopeutta.

### Hydrauliikan tehostusjärjestelmä

Kun kaivuvarsi vedetään sisään ja puomia nostetaan, ylimääräinen paineöljy johdetaan puomin sylinterinvarren puolelta kaivuvarren männän alapuolelle. Näin kaivuvarren sisäänvetonopeus nousee jopa 20%. Näin öljyn virtausnopeus nousee, ja koneen työteho parantuu.

### Parempi puomin kiertojärjestelmä

Kun puomia lasketaan ja kaivuvarsta käytetään samanaikaisesti, puomin männän puolen paineöljy johdetaan puomin sylinterin varren puolelle käyttäen hyväksi puomin painoa sitä laskettaessa. Saman aikaisesti pumpun tuotto ohjataan kaivuvarren sylinteriin, kun kaivuvarsta halutaan liikuttaa. Tämä järjestelmä mahdollistaa nopeuden nostamisen 15% työliikkeiden yhteiskäytössä.

## Uuden sukupolven moottori

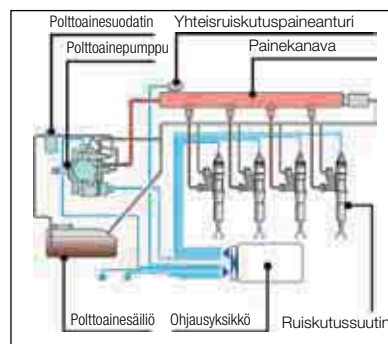
### 4-venttiilimoottori

Uusi neliventtiilimoottori, jossa on kannen yläpuolinen nokka-akseli, täyttää EU:n ja USA:n vuonna 2006 voimaan tulleet tiukat päästömääräykset. Uusi moottori edesauttaa osaltaan ympäristön suojelussa. Lisäksi moottori on uuden tekniikan ansiosta erittäin kestävä ja kuluttaa vähän polttoainetta.



### Polttoaineen yhteispaineruiskutus

Elektronisesti ohjattu polttoaineen yhteispaineruiskutusjärjestelmä jakaa polttoaineen kunkin sylinterin ruiskutussuuttimeen erikseen erittäin suurella paineella. Järjestelmä tehostaa palamista nostaa tehoa ja vähentää PM\*-arvoa (dieselin savutusta) sekä polttoaineen kulutusta.



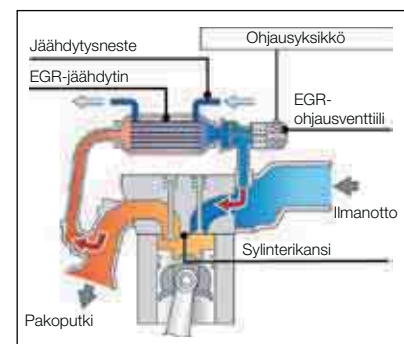
### Jäähdytetty EGR\*\*-järjestelmä

Pakokaasu sekoitetaan osittain imuilman kanssa. Näin palolämpötilaa voidaan laskea, ja NOx-päästöjä pienentää.

Lisäksi EGR-jäähdytyn jäähdyttää pakokaasuja, jolloin ilmapitoisuus kasvaa ja palaminen tehostuu. Näin PM\*-arvo (dieselsavutus) pienenee.

\*Particulate Matter eli hiukkaspäästöt

\*\*Pakokaasun takaisinkierrätys



## Käyttömukavuuden uusi taso

ZAXIS-3-sarjan kuljettajan istuin tarjoaa kuljettajalle hyvän näkyvyyden työmaalle. LCD-laajakuvavärinäytöstä kuljettaja voi seurata koneen toimintoja. Hyvät jalkatilat, lyhyt- ja tarkkaliikkeiset hallintavivut ja miellyttävä istuin varmistavat kuljettajalle ihanteelliset työolosuhteet pitkäksikin työpäiväksi.





ZAXIS-3 -sarjan ohjaamo on suunniteltu uudelleen vaativien asiakkaiden tarpeisiin. Kuljettajan istuimelta näkee työkohteet hyvin. LCD-laajakuvavärinäytöstä voi seurata koneen toimintoja, ja kamera välittää kuvaa takaa. Hyvät jalkatilat, lyhyt- ja tarkkaliikkeiset hallintavivut ja ilmajousitettu lämmitettävä istuin tarjoavat kuljettajalle ihanteelliset työskentelyolot. Istuinta voidaan säätää vaaka- ja pystysuunnassa ja siinä on HITACHIn logolla varustettu mukavaksi muotoiltu selkänoja.



Istuimessa on leveät, säädettävät käsinojat ja sisäänkelautuva turvavyö. Kevyt- ja tarkkaliikkeiset hallintavivut mahdollistavat pitkienkin vuorojen tekemisen kuljettajan väsymättä. Hallintavivussa on kolme kytkintä (lisävaruste), joilla voidaan hallita lisälaitteita. Paineistettu ohjaamo vähentää pölyn sisäänkäskyä. Melutaso ja tärinä pidetään alhaisena silikonitäytteisillä ohjaamon kiinnikkeillä.

Näkyvyyttä etenkin alas oikealle on parannettu. Ohjaamon edessä ja sivussa on liukuikkunat, jotka helpottavat kuljettajan ja muiden työntekijöiden välistä kommunikointia. Ajopolkimet on suunniteltu entistä helppokäyttöisemmiksi. Lattia on tasainen ja helppo pitää puhtaana. Ergonomiset hallintalaitteet ja kytkimet sekä täysautomaattinen ilmastointi ja radio täydentävät kokonaisuuden.

# Uutta ja monipuolista tietotekniikkaa

ZAXIS-3-sarjassa on LCD-laajakuvaväri näyttö, jonka kontrasti on säädettävissä päivä- ja yökäyttöä varten. Näytön avulla kuljettaja voi tarkastaa huoltovälit, valita työtilan, seurata polttoaineen kulutusta ja kameran kuvaa. Mukana on myös varkaudenestojärjestelmä ja monen eri kielen tuki.

## Monitoiminäyttö



Perustilassa LCD-näyttö ilmoittaa jäähdytysnesteen lämpötilan, polttoaineen määrän ja huoltotiedot. Näytön avulla lisälaitetta voidaan säätää yhdellä kosketuksella. Näyttö on myös säädettävissä sekä päivä- että yökäyttöä varten.

## Huoltovalikko



Käyttäjä saa LCD-näyttöön tiedon hydraulikkaöljyn ja polttoainesuodattimien vaihtoajankohdasta asetetun aikataulun mukaan aina, kun virtalukko kytketään päälle. Ajoissa suoritettavat määräaikaishuollot ehkäisevät koneen vaurioitumista.

## Lisälaitteen asetuksen/työtilan valitsin (työtilan valitsin)



Kun lisälaite vaihdetaan, öljyvirtauksen säätö voidaan tehdä automaattisesti koskettamalla LCD-näytön työtilan valintanäyttöä. Öljyvirtausta voidaan hienosäätää tarvittaessa.

## Kielen valinta



Kielivaihtoehtoja on 12, mukaanlukien suomi.



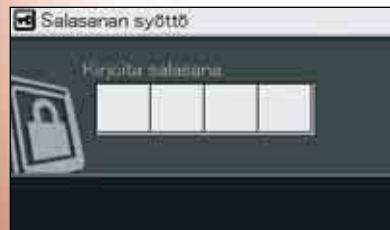


### Taustakamera



LCD-laajakulmavärinäyttö ja vastapainoon sijoitettu taustakamera antavat kuljettajalle esteettömän näkymän koneen taakse. Taustakamera kytkeytyy automaattisesti siirtymäajossa, ja se voidaan käynnistää myös manuaalisesti näytöstä.

### Varkaudenestojärjestelmä



Varkaudet ja ilkivalta on estetty elektronisella ajonestolaitteella, joka edellyttää, että monitoiminäyttöön annetaan turvakoodi joka kerta, kun moottori käynnistetään.

### Polttoaineen kulutuksen seuranta



Polttoaineen tuntikulutus lasketaan, ja tulos osoitetaan LCD-näytössä. Näyttö ehdottaa tankkausajankohtaa ja ohjaa kuljettajaa säästämään polttoainetta ja tekemään työn tehokkaasti.

# Hyvä perusta pitkälle käyttöiälle

HITACHIn tekniikka perustuu laajaan kokemukseen erilaisista työskentelyolosuhteista eri puolilla maailmaa.

ZAXIS 225USLC:n alavaunu on nyt paljon entistä vahvempi.

Parannettu rakenne, vahvemmat materiaalit, vankemmat telarunko-osat, suojattu pyörivä liitin ja hydraulikkaletkut tekevät koneesta entistä kestävämmän.



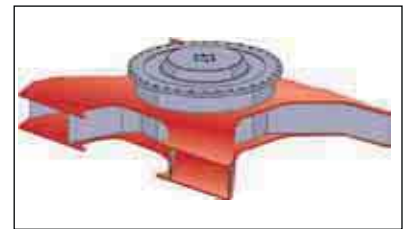
## Vankempi alavaunu

Ylä- ja alarullia sekä ylärullien kiinnikkeitä on suurennettu kestävyuden parantamiseksi. Perusketjut ovat aiempaa vankemmat, ja ne on muotoiltu uudelleen kestävyuden lisäämiseksi.



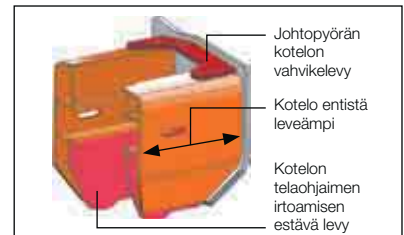
## Vahvistettu X-runko ja sivurungot

X-runkoa on vahvistettu parannetulla rakenteella ja suuremmilla kotelorunko-osilla. Kotelorungon vahvuus on jopa 35% aiempaa suurempi. X-rungon ylä- ja alalevyt ovat yksilevyrakenteisia sen sijaan, että käytettäisiin perinteiseen tapaan neljää hitsattua levyä. Siten X-runko on aiempaa vahvempi, koska siinä ei ole hitsausaumoja.



## Vahvemmat johtopyörän kotelot

Johtopyörän kotelon teräslevyn paksuutta on kasvatettu kestävyuden parantamiseksi ja johtopyörän kotelon avautumisen estämiseksi. Johtopyörän kiinnikkeen takana sijaitsevan telaohjaimen pää estää lenkin irtoamisen ja lisää rakenteen kestävyyttä.



## Vahvistettu pistokaivulaite

Puomin yläkorvakkeita on vahvistettu käyttämällä suurlujuusterästä. Kauhanvarren alapään nivelkohdat on karkaistu volframikarbidipinnoitteella, joka parantaa kulutuskestävyyttä kauhan kosketuspinnassa. Vahvistetut kulutus/painelevyt vähentävät melua ja kulumista.

Kiinteää molybdeenipohjaista voiteluainetta sisältäviä uusia HN-holkkeja on käytetty puomin ja kaivuvarren nivelkohdassa ja kaivuvarren sylinterin liitoskohdassa voitelun ja kestävyuden parantamiseksi. (Muissa nivelissä on käytetty perinteisiä HN-holkkeja.)

Puomin tyveä on suurennettu lujuuden parantamiseksi. Näin saavutetaan entistä suurempi kestävyys ja luotettavuus raskaassa käytössä.



Uusi HN-holkki



Lämpöpinnoitus



Vahvistetut kulutus/painelevyt

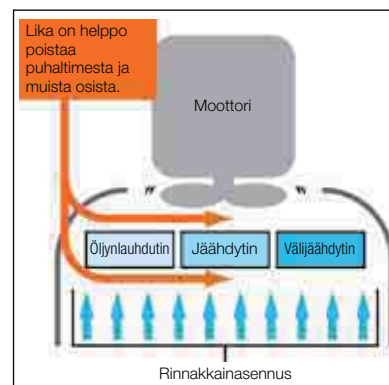
# Helppo huollettavuus

ZAXIS-3-sarja on suunniteltu helposti huollettavaksi asiakkaiden toiveiden mukaisesti. Säännöllinen huolto on tärkeää, kun kalusto halutaan pitää hyvässä kunnossa ja tuottavassa käytössä. Lisäksi säännöllisesti huolletun koneen jälleenmyyntiarvo säilyy. ZAXIS-3 -sarjan koneissa on useita uusia huoltoa helpottavia ominaisuuksia.



## Jäähdyttimien rinnakkainasennus

Öljynlauhdutin, jäähdytin ja välijäähdytin asennettu rinnakkain perinteisen riviasennuksen sijaan. Tämän ansiosta jäähdyttimen ympäristön puhdistaminen on helpompaa.



## Helposti luoksepäästävät huoltokohteet

Leveiden huoltoluukkujen ansiosta polttoainesuodattimeen ja vedenerottimeen pääsee helposti käsiksi maanpinnan tasolta.

Tukeva kaide, askelmat ja karhennetut pinnat helpottavat työskentelyä ja koneen päällä tehtäviä huoltotoimenpiteitä. Öljypohjassa on tyhjennyspikaliitin. Tyhjennystä varten liittimeen kytketään letku. Liitin on luotettava ja ehkäisee öljyvetoja ja ilkivaltaa.

Tehokkaat kaksinkertaiset polttoainesuodattimet vähentävät polttoainesyötön häiriöistä johtuvia seisokkeja. Siivilällä varustettu sähkötoiminen pumppu varmistaa tasaisen polttoaineen syötön.



## Pidempi öljyn ja öljynsuodattimen vaihtoväli

Kaivulaitteen ja huoltokohteiden voiteluvälit ja kulutusosien vaihto	
	Uusi ZAXIS 225USLC
Voitelukohde Kauha	500 h
Puomin tyvi	500 h
Kaivulaitteen vivut	500 h
Vaihtovälit Moottoriöljy	500 h
Moottoriöljyn suodatin	500 h
Hydrauliikkaöljy	5 000 h
Hydrauliikkaöljyn suodatin	1 000 h
Polttoainesuodatin	500 h

Öljyn ja suodattimen vaihtoväliä on pidennetty huomattavasti, joten huoltoaika ja huoltokustannukset ovat pienemmät. Moottorin öljykulutus on aiempaa vähäisempää. Hydrauliikkaöljyä voidaan käyttää jopa 5 000 tuntia.

# Turvallisuus

HITACHI pitää tärkeänä kuljettajan ja työmaan muun henkilöstön turvallisuuden varmistamista. Tästä syystä ZAXIS-3-sarjassa on monia turvaominaisuuksia, kuten uusi vahvistettu ohjaamo ja hätäpysäytys moottorille ja hydraulikalle.

## CRES II -ohjaamo

CRES II -ohjaamon suunnittelussa on pyritty takaamaan kuljettajan turvallisuus kaikissa tilanteissa. Kaatumissuojausta on parannettu. Ohjaamon rakenteen iskunkestävyys on 2,5-kertainen aiempiin malleihin verrattuna. Yläsivukaarien muodonmuutos voi olla jopa 200 mm.

kuormituskyky: 2,5-kertainen parannus

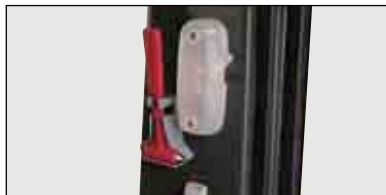


## Turvaominaisuudet

### Oikean ikkunan suojakiskot



### Hätävasara



### Moottorin hätäpysäytys



### Turvaportti



### OPG-yläsuoja, tason II mukainen ohjaamo



(lisävaruste)

### Rullaturvavyö



Muihin ominaisuuksiin kuuluvat rullaturvavyö, hätävasara ja moottorin hätäpysäytys. Turvaportti auttaa estämään tarkoituksettomat liikkeet. Putoavilta esineiltä suojaava FOPS-rakenne (OPG-yläsuoja, tason II mukainen ohjaamo) on saatavana lisävarusteena. Ohjaamon ikkunoihin on valittavissa laminoitu tai karkaistu lasi.

# Ympäristön huomiointi

HITACHI kantaa vastuunsa ympäristöstä. Tuotantolaitoksillamme on ISO 14001 -sertifiointi. HITACHIn koneissa ei käytetä lainkaan lyijyä ja niiden melutaso on alhainen, joten ne ovat markkinoiden ympäristöystävällisimpiä hydraulisia kaivinkoneita.



## Puhtaampi kone

ZAXIS-3 -sarjan koneissa on puhdas ja tehokas moottori, joka täyttää EU:ssa ja USA:ssa vuonna 2006 sovellettavat Stage III A Tier 3 -päästövaatimukset. Alentuneet hiukkaspäästöt (PM) ja typpioksidipitoisuudet (NOx).



## Hiljaisempi kone

Koneen melutasoa on pienennetty monin eri toimin. Ensinnäkin moottorin käyntinopeutta on melutason vähentämiseksi pienennetty joutokäynnillä ja pienellä kuormalla työskenneltäessä. Toiseksi puhaltimen taivutetut siivet alentavat ilmanvirtauksen aiheuttamaa melua. Lisäksi käytännössä hyväksi havaittu äänenvaimennin vaimentaa moottorin melua tehokkaasti. Edistykselliset tekniset ratkaisut täyttävät vuonna 2006 voimaan tulleen EU:n meludirektiivin 2000/14 /EY, VAIHE II vaatimukset.



## Kierrätettävä kone

Yli 97% ZAXIS-3 -sarjan koneiden osista on kierrätettäviä. Kaikki hartsiosat on merkitty kierrätyksen helpottamiseksi. Kone ei sisällä lainkaan lyijyä. Jäähdytin ja öljynjäähdytin on valmistettu alumiinista. Kaikki johtimet ovat lyijyttömiä. Lisäksi on saatavana biohajoavaa hydraulikkaöljyä työmaille, jos ympäristönsuojelliset vaatimukset sitä edellyttävät.



# Osat ja huolto

Meille on vuosien mittaan kertynyt paljon kokemusta Japanista, joka on yksi maailman kilpailukykyisimmistä huollon markkina-alueista.

Olemme luoneet maailmanlaajuisen, osaavan tukijärjestelmän käyttämällä hyväksi saamaamme kokemusta asiakastyöstä.

## Osat

HITACHI tarjoaa vain aitoja laatuosia. Takaamme osiemme luotettavan toiminnan ja pitkän käyttöiän. Hallinnoimme noin 1 000 000 eri osaa kaikkialla maailmassa. Osat on suunniteltu ja valmistettu sopimaan HITACHI-koneeseesi parhaalla mahdollisella tavalla. HITACHilla on maailmanlaajuinen osien jakeluverkosto,

joten saat tarvitsemasi osan aina mahdollisimman nopeasti. Meillä on yli 150 jälleenmyyjää kaikkialla maailmassa, joten tuki on aina lähellä. Useimmissa tapauksissa jälleenmyyjällä on suoraan varastossa tarvitsemasi osa. Jos jälleenmyyjällä ei ole tiettyä osaa, hän voi tilata sen jostakin jakelukeskuksestamme.

Jakelukeskukset ovat yhteydessä toisiinsa online-järjestelmällä ja keskuksilla on käytössään tiedot eri osien määristä ja tyypeistä. Osavarastot puolestaan saavat osansa Japanista. Näin toimitusaika pysyy lyhyenä ja saat osasi tehokkaasti ja mahdollisimman nopeasti.

## Huolto

Tavoitteenamme on "pitää asiakkaiden laitteet mahdollisimman tehokkaina". Tätä tarkoitusta varten meillä on yli 150 jälleenmyyjää kaikkialla maailmassa. Jälleenmyyjien palveluksessa on koulutetut asiantuntijat, ja tarjolla on monia eri tukiohjelmia. HITACHI tarjoaa ainutlaatuisen lisätakuuohjelman,

jonka nimi on HITACHI Extended Life Program eli HELP. Vianmäärittysten vaatima käyttöseisokkiaika on pyritty minimoimaan PDA-pohjaisella diagnostiikkajärjestelmällä, jonka nimi on "Dr.ZX". Hyvällä palvelulla ja huollolla on ensisijainen merkitys pitääksemme asiakkaidemme koneet hyvässä toimintakunnossa. Uskomme,

että henkilökunnan koulutus on avain parhaan palvelun tuottamiseen. Jos haluat lisätietoja osista tai huollosta, ota yhteyttä lähimpään HITACHI-jälleenmyyjään. Kaikkia ohjelmia tai palveluita ei ole saatavilla kaikilla markkina-alueilla.

# Kaluston etähallinta e-Service Owner's Site -sivuston avulla

**OWNER'S**  
e-Service Owner's Site

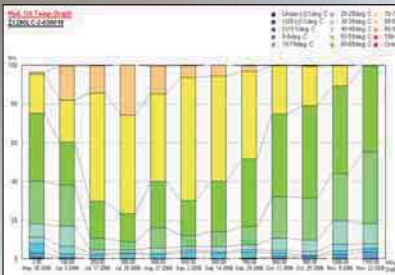
Voit alentaa kaluston kunnossapitokustannuksia e-Service Owner's Site -verkkosivuston avulla ja saada tuoreimmat tiedot kaikista koneista reaaliajassa suoraan toimistoon.



## e-Service Owner's Site -sivuston ominaisuuksia

### Käyttö

Palvelun avulla voidaan seurata koneen kaikkia keskeisiä käyttötietoja, kuten käyttötunti- ja polttoainemääriä, sekä historiatietoja lämpötiloista ja paineista.



### Kunnossapito

Jokaisesta koneesta näkyy huoltohistoria sekä huoltovälit, mikä mahdollistaa kaluston kunnossapidon tehokkaan ja täsmällisen hallinnan.

Owner's machine ID	Model name	Year	Serial No.
123456789	EX360LC-8	2008	123456789
987654321	EX360LC-8	2008	987654321

### Sijainti

Normaalin GPS-toiminnon lisäksi GIS-paikkatietojärjestelmä (Geographical Information System) näyttää jokaisen koneen täsmällisen sijainnin ja sarjanumeron sekä mahdollistaa usean koneen haun valittuja käyttötietoja hakuehtoina käyttäen.



**Voit seurata jokaista konetta toimistosta käsin**

**Entistä tehokkaampaa kunnossapitotukea jälleenmyyjältä**

**Jokaisen yksittäisen koneen todellinen maantieteellinen sijainti**

e-Service Owner's Site -verkkosivusto on HCME:n asiakkailleen tarjoama reaaliaikainen kalustonhallintatyökalu. Sen avulla voit ladata koneiden käyttö- ja sijaintitiedot toimiston tietokoneeseen, jolloin sinulla on aina ajan tasalla oleva yleiskuva koko kalustosta ja voit hallita sitä kokonaisvaltaisesti. Jokainen kone lähettää säännöllisesti käyttötietonsa satelliitin ja maa-aseman kautta Hitachin palvelimeen. Järjestelmä käsittelee palvelimeen lähetetyt tiedot, jotka välitetään edelleen eri puolilla maailmaa oleville asiakkaille. Omistajan lisäksi myös jälleenmyyjällä on pääsy konekohtaisiin tietoihin. Tämä tiedonsiirtoketju toimii ympärivuotisesti 24 tuntia vuorokaudessa. Järjestelmä tukee töiden suunnittelua ja koneiden kunnossapitoa ja parantaa jälleenmyyjän huolto- ja vianetsintävalmiuksia, mikä puolestaan vähentää seisokkeja ja parantaa kaluston kustannustehokkuutta.

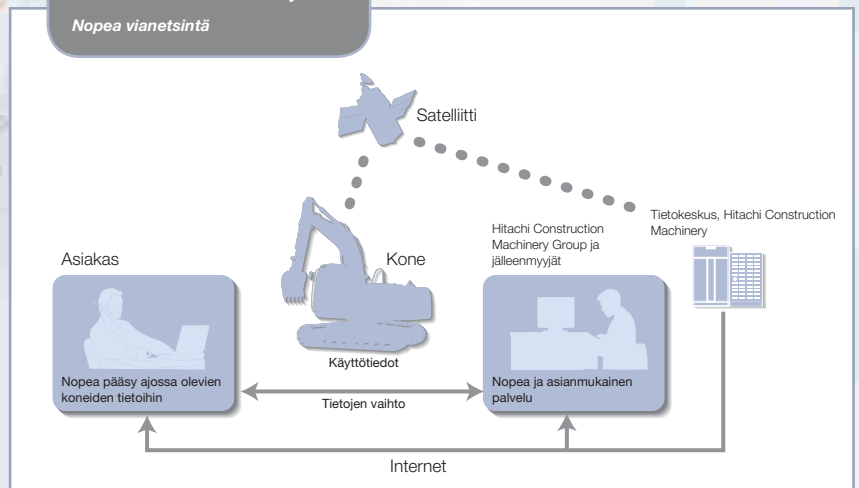
Kaikkissa HCME:n toimittamissa uusissa ZAXIS-3- ja ZW-koneissa on vakiovarusteena satelliittilähetin\*, jonka ansiosta omistaja voi suoraan hyödyntää e-Service Owner's Site -verkkosivustoa. Pääsy e-Service Owner's Site -verkkosivustolle järjestyy paikallisen jälleenmyyjän avustuksella.

**Kaluston hallinnan optimointi**

**Täsmällinen kunnossapidon hallinta**

**Töiden suunnittelua tukeva työkalu**

**Nopea vianetsintä**



\* (1) Paikalliset määräykset (mukaan lukien turvallisuusstandardit) ja maan voimassa olevat lait saattavat kieltää satelliitin avulla suoritettavan tiedonsiirron. Lisätietoja saat HITACHI-jälleenmyyjältä.  
 (2) Satelliittiyhteydet ovat periaatteessa koko maailman laajuisia. Lisätietoja satelliitin välityksellä tapahtuvan tiedonsiirron toiminnasta omassa maassasi tai yksittäisellä työmaalla saat jälleenmyyjältä.  
 (3) Jos satelliittisignaalin lähetyksistä jostakin syystä estyy, tiedonsiirto ei ole mahdollista.

# TEKNISET TIEDOT

## MOOTTORI

Malli .....	Isuzu AI-4HK1X
Tyyppi .....	Nelitahtinen, vesijäähdytteinen, yhteispaineruiskutus Turboahdettu, välijäähdytetty
Sylinterien lukumäärä ..	4
Nimellisteho	
ISO 9249, netto .....	122 kW (164 HP) 2 000 kierr./min <sup>-1</sup> (rpm)
EEC 80/1269, netto ..	122 kW (164 HP) 2 000 kierr./min <sup>-1</sup> (rpm)
SAE J1349, netto .....	122 kW (164 HP) 2 000 kierr./min <sup>-1</sup> (rpm)
Suurin vääntö .....	655 N·m (67 kgf·m) 1 500 kierr./min <sup>-1</sup> (rpm)
Moottorin iskutilavuus ..	5,193 l
Sylinterin läpimitta ja iskun pituus .....	115 mm x 125 mm
Akut .....	2 x 12 V / 150 Ah

## HYDRAULIIKKAJÄRJESTELMÄ

- Työtilan valitsin  
Kaivutila/lisälaitetila
  - Moottorin kierrosluvun tunnistusjärjestelmä
- |                       |  |
|-----------------------|--|
| Pääpumput .....       | 2 säätötilavuus-akksiaalimäntäpumpppua |
| Maksimi öljynvirtaus  |  |
|                       | 2 x 212 l/min                          |
| Esiohjauspumppu ..... | 1 hammaspyöräpumppu                    |
| Maksimi öljynvirtaus  |  |
|                       | 30 l/min                               |

## Hydraulimoottorit

Ajo .....	2 säätötilavuus-akksiaalimäntämoottoria
Kääntö .....	1 akksiaalimäntämoottori

## Ylipaineventtiilin asetukset

Kaivulaitepiiri .....	34,3 MPa (350 kgf/cm <sup>2</sup> )
Kääntömoottori .....	34,3 MPa (350 kgf/cm <sup>2</sup> )
Ajomoottori .....	34,3 MPa (350 kgf/cm <sup>2</sup> )
Esiohjauspiiri .....	3,9 MPa (40 kgf/cm <sup>2</sup> )
Tehostus .....	36,3 MPa (370 kgf/cm <sup>2</sup> )

## Hydraulisyylinterit

Erittäin lujat männänvarret ja putket. Puomin ja kaivuvarren sylinterieissä on sylinterivaimenninjärjestelmä, joka vaimentaa päihin kohdistuvat iskut.

## Mitat

	Määrä	Sylinterin halkaisija	Männän varren läpimitta
Pääpuomi	2	120 mm	85 mm
Kaivuvarsi	1	135 mm	95 mm
Kauha	1	115 mm	80 mm

## Hydraulisuodattimet

Hydraulijärjestelmässä käytetään korkealaatuisia hydraulisuodattimia. Imuletkuun on yhdistetty imusuodatin, paluuletkuun ja kääntö-/ajomoottorin vuotolinjaan taas täysvirtasuodattimet.

## HALLINTA

Hallinta. HITACHIn alkuperäinen hydraulinen ja vaimennettu esiohjausventtiili.

Kaivulaitteen vivut .....	2
Ajovivut, joissa on polkimet .....	2

## YLÄVAUNU

### Kääntyvä runko

Hitsattu, vahvatekoinen, laatikkomainen rakenne, jossa on paksut teräslevyt kestävyden takaamiseksi. Muotoluja D-palkkirunko.

### Kääntölaite

Aksiaalimäntämoottori, jossa on öljyvoideltu planeettavaihteisto. Kääntökeuhällä on yksirivinen urakuulalaakeri, jossa on induktiokarkaistu sisäinen hammaspyörä. Sisäiset hammaspyörä ja vetopyörä on upotettu voiteluaineeseen. Kääntöjarru on jousilukitteinen ja paineella vapautuva levyjarru.

Kääntönopeus .....

13,3 min <sup>-1</sup> (kierr./min)
-------------------------------------

### Ohjaamo

ISO-standardien mukainen erillinen tilava ohjaamo, leveys 1 005 mm ja korkeus 1 675 mm. Vahvistetut lasi-ikkunat neljällä sivulla näkyvyyden takaamiseksi. Etuikkunat (ylempi ja alempi) ovat avattavia. Kallistuva istuin käsinojilla; säädettävissä yhdessä hallintavipuun kanssa ja ilman niitä.

\* International Standardization Organization

## ALAVAUNU

### Telaketjut

Traktorityyppinen alavaunu. Hitsattu runko, johon on käytetty erikoismateriaaleja. Telarunkoon hitsattu sivurunko. Voidellut telarullat, johtopyörät ja vetopyörät, joissa on liukutiivisteet. Kolmihaarjatelakengät, jotka on tehty induktio-karkaistusta teräksestä. Lämpökäsittelyt liitostapit, joissa on tiivisteet. Hydrauliset (rasva) telankiristimet, joissa on iskua vaimentavat jouset.

### Rullien ja kenkien lukumäärä kummallakin puolella

Ylärullat .....	2
Alarullat .....	8
Telalaput .....	49
Telasuoja .....	1

### Vetonapa

Kumpaakin telaa käyttää 2-nopeuksinen aksiaalimäntämoottori planeettapyörästä välityksellä. Vetokehät on vaihdettavissa. Seisontajarru kytkeytyy jousella ja vapautetaan hydraulisesti. Ajomoottorin sisään rakennetut esiohjatut varoventtiilit vaimentavat hydraulisia iskuja, kun ajo pysäytetään.

Ajonopeuden automaattinen vaihto: Nopea-Hidas

Ajonopeudet .....	Nopea: 0 - 5,5 km/h
	Hidas: 0 - 3,5 km/h

Maksimi vetovoima .....

203 kN (20 700 kgf)
---------------------

Mäennousukyky .....

35° (70%) jatkuva
-------------------

## PAINOT JA PINTAPAINE

### ZX225USLC-3 YKSIOSAISILLA PUOMILLA:

Varustettu 5,68 metrin puomilla, 2,91 metrin kaivuvarella ja 0,80 m<sup>3</sup>:n kauhalla (SAE, PCSA-tilavuus).

Telakengän tyyppi	Kengän leveys	Koneen paino	Pintapaine
Kolmiharjainen telalappu	600 mm	23 600 kg	49 kPa (0,50 kgf/cm <sup>2</sup> )
	700 mm	24 100 kg	43 kPa (0,44 kgf/cm <sup>2</sup> )
	800 mm	24 400 kg	38 kPa (0,39 kgf/cm <sup>2</sup> )
	900 mm	24 900 kg	34 kPa (0,35 kgf/cm <sup>2</sup> )

Peruskoneiden painot [vastapainolla ja kolmiharjaisilla telalapuilla ilman puomistoa, polttoainetta, hydraulioilyä, moottorioilyä ja jäähdytysnestettä yms.] 19 400 kg 600 millimetrin telalapuilla

### ZX225USLC-3 YKSIOSAISILLA PUOMILLA, JOSSA ON PUSKULEVY (lisävaruste):

Varustettu 5,68 metrin puomilla, 2,91 metrin kaivuvarella ja 0,80 m<sup>3</sup>:n kauhalla (SAE, PCSA-tilavuus).

Telakengän tyyppi	Kengän leveys	Koneen paino	Pintapaine
Kolmiharjainen telalappu	600 mm	25 700 kg	53 kPa (0,54 kgf/cm <sup>2</sup> )
	700 mm	26 100 kg	46 kPa (0,47 kgf/cm <sup>2</sup> )
	800 mm	26 300 kg	41 kPa (0,42 kgf/cm <sup>2</sup> )

Peruskoneiden painot [vastapainolla ja kolmiharjaisilla telalapuilla ilman puomistoa, polttoainetta, hydraulioilyä, moottorioilyä ja jäähdytysnestettä yms.] 21 400 kg 600 millimetrin telalapuilla

### ZX225USLC-3 KAKSIOSAISILLA PUOMILLA:

Varustettu 5,68 metrin kaksiosaisella puomilla, 2,91 metrin kaivuvarella ja 0,80 m<sup>3</sup>:n kauhalla (SAE, PCSA-tilavuus).

Telakengän tyyppi	Kengän leveys	Koneen paino	Pintapaine
Kolmiharjainen telalappu	600 mm	24 500 kg	51 kPa (0,52 kgf/cm <sup>2</sup> )
	700 mm	24 900 kg	44 kPa (0,45 kgf/cm <sup>2</sup> )
	800 mm	25 200 kg	39 kPa (0,40 kgf/cm <sup>2</sup> )

Peruskoneiden painot [vastapainolla ja kolmiharjaisilla telalapuilla ilman puomistoa, polttoainetta, hydraulioilyä, moottorioilyä ja jäähdytysnestettä yms.] 19 500 kg 600 millimetrin telalapuilla

### ZX225USLC-3 KAKSIOSAISILLA PUOMILLA, JOSSA ON PUSKULEVY (lisävaruste):

Varustettu 5,68 metrin kaksiosaisella puomilla, 2,91 metrin kaivuvarella ja 0,80 m<sup>3</sup>:n kauhalla (SAE, PCSA-tilavuus).

Telakengän tyyppi	Kengän leveys	Koneen paino	Pintapaine
Kolmiharjainen telalappu	600 mm	26 500 kg	55 kPa (0,56 kgf/cm <sup>2</sup> )
	700 mm	26 900 kg	48 kPa (0,49 kgf/cm <sup>2</sup> )
	800 mm	27 100 kg	42 kPa (0,43 kgf/cm <sup>2</sup> )

Peruskoneiden painot [vastapainolla ja kolmiharjaisilla telalapuilla ilman puomistoa, polttoainetta, hydraulioilyä, moottorioilyä ja jäähdytysnestettä yms.] 21 500 kg 600 millimetrin telalapuilla

## TÄYTTÖTILAVUUDET

Polttoainesäiliö .....	320,0 l
Moottorin jäähdytysnestete .....	26,0 l
Moottorioily .....	23,0 l
Kääntölaite .....	6,9 l
Vetonapa (molemmilla puolilla) .....	6,8 l
Hydrauliikkajärjestelmä .....	230,0 l
Hydraulioilyssäiliö .....	123,0 l

## KAIVULAITTEEN VARUSTEET

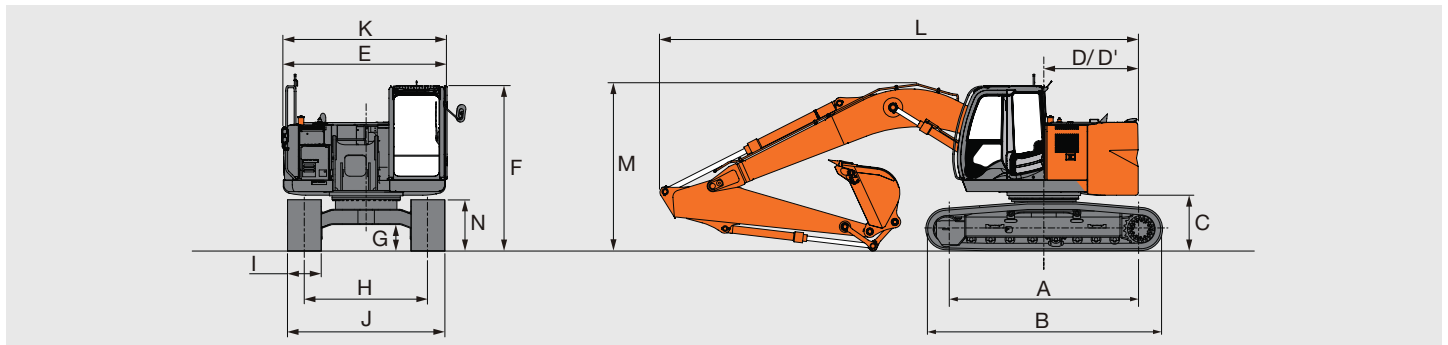
Pääpuomi ja kaivuvaret ovat hitsattuja kotelorunkorakenteita. Pääpuomi 5,68 m, kaivuvaret 2,42 m tai 2,91 m.

## KAUHAT

Tilavuus SAE, PCSA-tilavuus	Leveys ilman side sivuleikkureita	Paino
0,51 m <sup>3</sup>	720 mm	530 kg
0,80 m <sup>3</sup>	1 030 mm	660 kg
0,91 m <sup>3</sup>	1 150 mm	700 kg
1,10 m <sup>3</sup>	1 330 mm	770 kg
1,20 m <sup>3</sup>	1 450 mm	690 kg

# TEKNISET TIEDOT

## MITAT: YKSIOSAINEN PUOMI



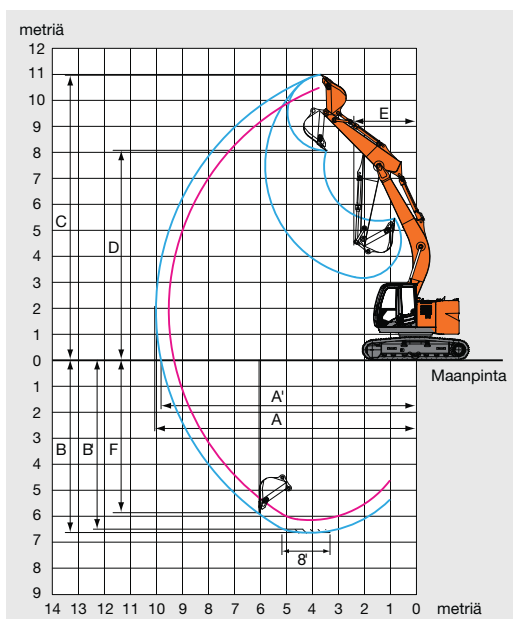
Yksikkö: mm

	ZX225USLC-3
A Keskiöiden välinen etäisyys	3 660
B Alavaunun pituus	4 460
* C Vastapainon maavara	975
D Takapään kääntösäde	1 680
D' Takapään pituus	1 680
E Ylävaunun kokonaisleveys	2 890
F Ohjaamon kokonaiskorkeus	2 950
* G Pienin maavara	450
H Telan raideleveys	2 390
I Telakengän leveys	G 600
J Alavaunun leveys	2 990
K Kokonaisleveys	2 990
L Kokonaispituus	
2,42 m:n kaivunarrella	9 190
2,91 m:n kaivunarrella	9 070
M Puomin kokonaiskorkeus	
2,42 m:n kaivunarrella	3 200
2,91 m:n kaivunarrella	2 980
N Telan korkeus kolmiharjaisten telakengien kanssa	920

\* Ilman telakengän harjaa G: Kolmiharjainen telakenkä

## TYÖ-ULOTTUMAT: YKSIOSAINEN PUOMI

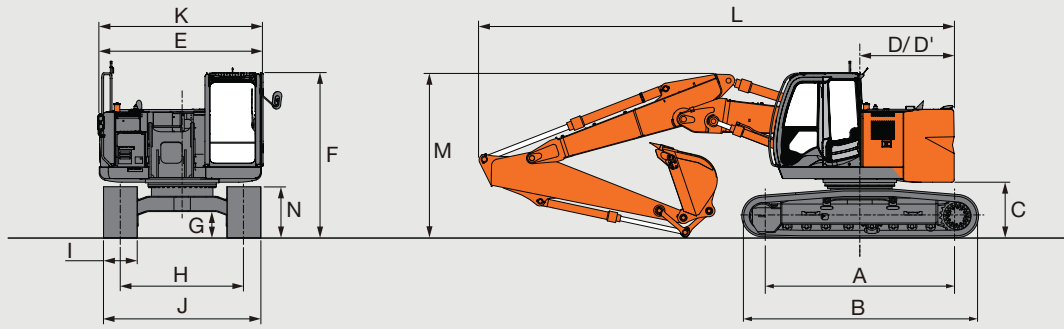
Yksikkö: mm



	ZX225USLC-3	
Kaivunarren pituus	2,42 m	2,91 m
A Suurin kaivu-ulottuvuus	9 520	10 010
A' Suurin kaivu-ulottuvuus (maassa)	9 320	9 830
B Suurin kaivussyvyys	6 210	6 700
B' Suurin kaivussyvyys (8'-taso)	5 960	6 500
C Suurin leikkuukorkeus	10 560	10 980
D Suurin tyhjennyskorkeus	7 640	8 050
E Pienin kääntösäde	2 740	2 370
F Suurin pystysuora seinä	5 230	5 920
Kauhan kaivuvoima* ISO	151 kN (15 400 kgf)	
Kauhan kaivuvoima** SAE: PCSA	129 kN (13 200 kgf)	
Kaivunarren voima** ISO	133 kN (13 600 kgf)	109 kN (11 100 kgf)
Kaivunarren voima** SAE: PCSA	124 kN (12 700 kgf)	102 kN (10 400 kgf)

Ilman telalapun harjaa \*Tehostuksella

## MITAT: KAKSIOSAINEN PUOMI



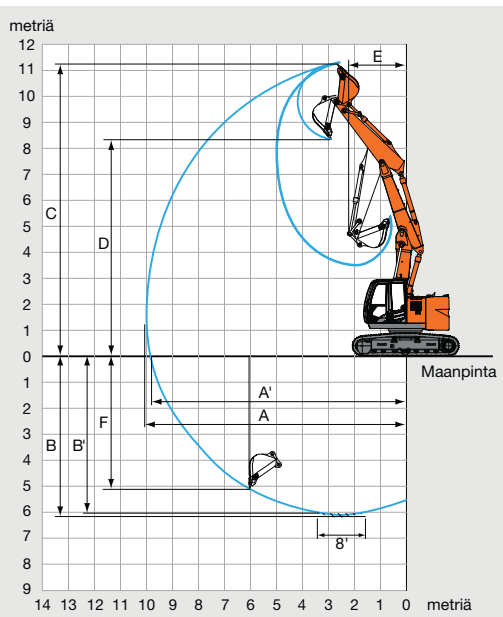
Yksikkö: mm

	ZX225USLC-3
A Keskiöiden välinen etäisyys	3 660
B Alavaunun pituus	4 460
* C Vastapainon maavara	975
D Takapään kääntösäde	1 680
D' Takapään pituus	1 680
E Ylävaunun kokonaisleveys	2 890
F Ohjaamon kokonaiskorkeus	2 950
* G Pienin maavara	450
H Telan raideleveys	2 390
I Telakengän leveys	G 600
J Alavaunun leveys	2 990
K Kokonaisleveys	2 990
L Kokonaispituus	
2,91 m:n kaivuvarella	9 040
M Puomin kokonaiskorkeus	
2,91 m:n kaivuvarella	2 950
N Telan korkeus kolmiharjaisten telakenkien kanssa	920

\* Ilman telakengän harjaa G: Kolmiharjainen telakenkä

## TYÖ-ULOTTUMAT: KAKSIOSAINEN PUOMI

Yksikkö: mm

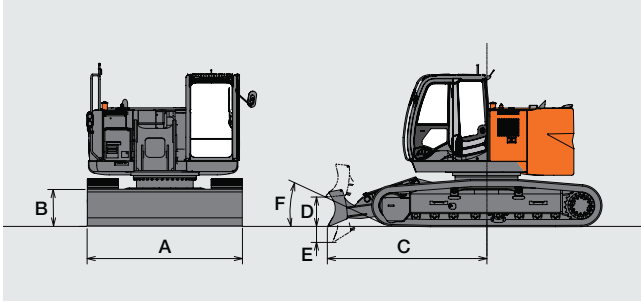


	ZX225USLC-3
Kaivuvarren pituus	<b>2,91 m</b>
A Suurin kaivu-ulottuvuus	10 010
A' Suurin kaivu-ulottuvuus (maassa)	9 830
B Suurin kaivussyvyys	6 130
B' Suurin kaivussyvyys (8'-taso)	6 020
C Suurin leikkuukorkeus	11 280
D Suurin tyhjennyskorkeus	8 350
E Pienin kääntösäde	2 270
F Suurin pystysuora seinä	5 180
Kauhan kaivuvoima* ISO	151 kN (15 400 kgf)
Kauhan kaivuvoima** SAE: PCSA	129 kN (13 200 kgf)
Kaivuvarren voima** ISO	109 kN (11 100 kgf)
Kaivuvarren voima** SAE: PCSA	102 kN (10 400 kgf)

Ilman telalapun harjaa \*Tehostuksella  
5,68 metrin kaksiosaisella puomilla

# PUSKULEVYN MITAT/NOSTOKAPASITEETIT

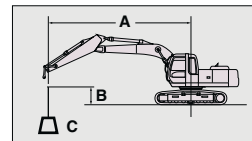
## ZX225US-3, jossa on puskulevy (lisävaruste)



A	Puskulevyn kokonaisleveys .....	2 990 mm
B	Puskulevyn kokonaiskorkeus .....	715 mm
C	Puskulevyn etäisyys .....	3 070 mm
D	Suurin nostokorkeus maanpinnan yläpuolella .....	570 mm
E	Suurin laskusyvyys maanpinnan alapuolella .....	300 mm
F	Puskulevyn kulma .....	25 astetta

## Metrijärjestelmän mukaiset mitat

- Huom.: 1. Luvut perustuvat ISO 10567 -standardiin.  
 2. ZAXIS-sarjan koneiden nostokapasiteetti on alle 75%:a kaatokuormasta, kun kone on kovalla, tasaisella maalla tai käytössä on 87% täydestä hydraulikkakapasiteetista.  
 3. Kuormapiste on kaivuvarren kauhauksen niveltapin keskiviiva.  
 4. Tähti \* tarkoittaa kuorman rajoittamista hydraulikkapasiteetin vuoksi.  
 5. 0 m = Maanpinnan taso.



- A: Kuormaussäde  
 B: Kuormapisteen korkeus  
 C: Nostokapasiteetti

## ZX225USLC-3 yksiosaisella puomilla



Lukema sivulta tai 360 asteen lukema

Yksikkö: kg

Toimintaolosuhteet	Kuormapisteen korkeus	Kuormaussäde												
		1,5 m		3,0 m		4,5 m		6,0 m		7,5 m		Maksimilottuvuudella		
														metriä
Pääpuomi 5,68 m Varsi 2,91 m Vastapaino 7 570 kg Lappu 600 mm	7,5 m					*4 860	*4 860	*5 070	*5 070			*4 310	*4 310	6,35
	6,0 m					*5 260	*5 260	*5 060	*5 060			*4 040	3 690	7,45
	4,5 m			*8 690	*8 690	*6 560	*6 560	*5 620	5 110	*5 160	3 610	*3 990	3 170	8,11
	3,0 m					*8 420	7 390	*6 460	4 870	*5 520	3 500	*4 110	2 900	8,47
	1,5 m					*10 000	6 900	*7 260	4 630	5 460	3 390	*4 400	2 810	8,53
	0 (Maa)			*4 610	*4 610	*10 700	6 660	7 430	4 470	5 370	3 300	4 640	2 870	8,32
	-1,5 m	*5 620	*5 620	*8 950	*8 950	*10 500	6 600	7 360	4 410	5 340	3 280	5 050	3 120	7,82
	-3,0 m	*10 100	*10 100	*13 300	12 900	*9 500	6 660	*7 050	4 440			*5 710	3 690	6,94
	-4,5 m			*10 000	*10 000	*7 280	6 880					*5 560	5 180	5,52

Toimintaolosuhteet	Kuormapisteen korkeus	Kuormaussäde												
		1,5 m		3,0 m		4,5 m		6,0 m		7,5 m		Maksimilottuvuudella		
														metriä
Pääpuomi 5,68 m Varsi 2,42 m Vastapaino 7 570 kg Lappu 600 mm	7,5 m					*5 590	*5 590					*5 710	*5 710	5,66
	6,0 m					*5 940	*5 940	*5 550	5 200			*5 520	4 160	6,88
	4,5 m					*7 250	*7 250	*6 040	5 050	*5 520	3 570	*5 510	3 500	7,60
	3,0 m					*9 060	7 240	*6 810	4 820	5 560	3 490	5 070	3 180	7,97
	1,5 m					*10 400	6 820	*7 510	4 600	5 460	3 390	4 940	3 080	8,04
	0 (Maa)					*10 700	6 650	7 430	4 470	5 390	3 330	5 090	3 150	7,82
	-1,5 m			*9 790	*9 790	*10 300	6 640	7 390	4 440			5 630	3 470	7,27
	-3,0 m			*12 000	*12 000	*8 960	6 750	*6 590	4 530			*6 070	4 240	6,32
	-4,5 m					*6 010	*6 010					*5 630	*5 630	4,71

**ZX225USLC-3 yksiosaisella puomilla (puskulevy alas)**


Lukema sivulta tai 360 asteen lukema

Yksikkö: kg

Toimintaolosuhteet	Kuomapisteen korkeus	Kuormaussäde												
		1,5 m		3,0 m		4,5 m		6,0 m		7,5 m		Maksimiulottuvuudella		
														metriä
Pääpuomi 5,68 m Varsi 2,91 m Vastapaino 7 570 kg Lappu 600 mm	7,5 m					*4 570	*4 570	*4 750	*4 750			*4 310	*4 310	6,35
	6,0 m					*4 960	*4 960	*4 750	*4 750			*4 040	3 980	7,45
	4,5 m			*8 240	*8 240	*6 180	*6 180	*5 270	*5 270	*4 830	3 910	*4 000	3 440	8,11
	3,0 m					*7 910	*7 910	*6 050	5 260	*5 160	3 800	*4 120	3 160	8,47
	1,5 m					*9 390	7 480	*6 800	5 030	*5 520	3 690	*4 410	3 070	8,53
	0 (Maa)			*4 680	*4 680	*10 000	7 240	*7 250	4 870	*5 720	3 610	*4 930	3 140	8,32
	-1,5 m	*5 690	*5 690	*9 030	*9 030	*9 800	7 180	*7 230	4 810	*5 560	3 580	*5 240	3 410	7,82
	-3,0 m	*10 200	*10 200	*12 400	*12 400	*8 850	7 250	*6 560	4 840			*5 330	4 040	6,94
	-4,5 m			*9 250	*9 250	*6 730	*6 730					*5 170	*5 170	5,52

**ZX225USLC-3 kaksiosaisella puomilla**

Toimintaolosuhteet	Kuomapisteen korkeus	Kuormaussäde												
		1,5 m		3,0 m		4,5 m		6,0 m		7,5 m		Maksimiulottuvuudella		
														metriä
Kaksiosainen puomi 5,68 m Varsi 2,91 m Vastapaino 7 570 kg Lappu 600 mm	9,0 m					*5 470	*5 470					*5 320	*5 320	4,55
	7,5 m					*5 930	*5 930	*4 910	*4 910			*4 400	*4 400	6,38
	6,0 m					*6 030	*6 030	*4 320	*4 320			*4 080	3 630	7,47
	4,5 m			*8 830	*8 830	*5 830	*5 830	*4 360	*4 360	*4 370	3 570	*4 010	3 100	8,13
	3,0 m	*8 120	*8 120	*9 260	*9 260	*5 860	*5 860	*4 300	*4 300	*4 580	3 450	*4 000	2 840	8,47
	1,5 m	*7 860	*7 860	*5 270	*5 270	*6 620	*6 620	*4 900	4 550	*4 870	3 320	*4 090	2 740	8,54
	0 (Maa)	*5 110	*5 110	*4 400	*4 400	*9 150	6 510	*6 080	4 370	*5 140	3 220	*4 360	2 800	8,32
	-1,5 m	*8 430	*8 430	*8 790	*8 790	*9 270	6 450	*6 980	4 300	*5 140	3 200	*4 680	3 050	7,81
	-3,0 m	*13 800	*13 800	*10 300	*10 300	*7 280	6 540	*5 450	4 360			*4 070	3 640	6,93
	-4,5 m			*11 000	*11 000							*8 030	*8 030	3,90

**ZX225USLC-3 kaksiosaisella puomilla (puskulevy alas)**

Toimintaolosuhteet	Kuomapisteen korkeus	Kuormaussäde												
		1,5 m		3,0 m		4,5 m		6,0 m		7,5 m		Maksimiulottuvuudella		
														metriä
Kaksiosainen puomi 5,68 m Varsi 2,91 m Vastapaino 7 570 kg Lappu 600 mm	9,0 m					*5 470	*5 470					*5 320	*5 320	4,55
	7,5 m					*5 930	*5 930	*4 910	*4 910			*4 400	*4 400	6,38
	6,0 m					*6 030	*6 030	*4 320	*4 320			*4 080	3 930	7,47
	4,5 m			*8 830	*8 830	*5 830	*5 830	*4 360	*4 360	*4 370	3 870	*4 010	3 370	8,13
	3,0 m	*8 120	*8 120	*9 260	*9 260	*5 860	*5 860	*4 300	*4 300	*4 580	3 750	*4 000	3 100	8,47
	1,5 m	*7 860	*7 860	*5 270	*5 270	*6 620	*6 620	*4 990	4 950	*4 870	3 620	*4 090	3 000	8,54
	0 (Maa)	*5 110	*5 110	*4 400	*4 400	*9 150	7 090	*6 080	4 770	*5 140	3 530	*4 360	3 070	8,32
	-1,5 m	*8 430	*8 430	*8 790	*8 790	*9 270	7 030	*6 980	4 700	*5 140	3 510	*4 680	3 340	7,81
	-3,0 m	*13 800	*13 800	*10 300	*10 300	*7 280	7 120	*5 450	4 760			*4 070	3 970	6,93
	-4,5 m			*11 000	*11 000							*8 030	*8 030	3,90

## VAKIOVARUSTEET

Vakiovarusteet voivat vaihdella maakohtaisesti. Pyydä lisätietoja HITACHIn jälleenmyyjältä.

### MOOTTORI

- H/P-tilan ohjaus
- E-tilan ohjaus
- 50 A:n laturi
- Kuiva ilmansuodatin, jossa on tyhjennysventtiili (Ilmansuodattimen tukkeutumisen osoitus näytössä)
- Panostyyppinen moottoriöljyn suodatin
- Panostyyppiset polttoaineen kaksoisuodattimet
- Ilmanpuhdistimen kaksoisuodattimet
- Jäähdytin, öljynjäähdytin ja välijäähdytin, joissa pölyltä suojaava verkko
- Jäähdyttimen paisuntasäiliö
- Tuulettimen suojus
- Tärinänvaimentimille asennettu moottori
- Automaattinen tyhjäkäyntijärjestelmä
- Polttoaineen jäähdytin
- Sähkökäyttöinen polttoaineen siirtopumppu
- Moottoriöljyn tyhjennyspikaliitin

### HYDRAULIIKKAJÄRJESTELMÄ

- Työtilan valitsin
- Tehostus
- Automaattinen noston tehostus
- Päähallintaventtiili, jossa päävaroventtiili
- Päähallintaventtiilin lisäportti
- Imusuodatin
- Täysvirtasuodatin
- Ohjauspainesuodatin
- Käännön vaimennusventtiili

### OHJAAMO

- CRES II -ohjaamo (Center Pillar Reinforced Structure)
- OPG-yläsuoja, tason I (ISO 10262) mukainen ohjaamo
- Joka sään äänieristetty teräs-ohjaamo
- Varustettu vahvistetuilla, tummennetuilla (vihreä) lasi-ikkunoilla
- 4 nestetäytteistä joustavaa kiinnikettä
- Ylä- ja alaikkunat sekä vasemman puolen etuikkuna voidaan avata
- Tuullasinpyyhkimien tihkutoiminto
- Etuikkunan pesin
- Säädeettävä, kallistuva istuin säädettävillä kyynärtailla
- Jalkatuki
- Sähköinen äänimerkki
- AM/FM-radio, jossa digitaalikello
- Turvavyö
- Juomanpidike
- Savukkeensytytin
- Tuhkakuppi
- Säilytyslokero
- Hansikaslokero
- Vaahtosammuttimen kiinnike
- Lattiamatto
- Lyhyet hallintavivut
- Turvaportti
- Moottorin hätäpysäytys nuppi
- Automaattiohjattu ilmastointilaite
- Panoraamakatto liukuverholla
- Mekaanisesti jousitettu istuin, jossa lämmitin

### NÄYTTÖJÄRJESTELMÄ

- Mittarinäyttö: veden lämpötila, käyttötunnit, polttoaine, kello
- Muut näytöt: työtila, automaattinen-tyhjäkäynti, hehkutus, taustakamera, käyttöolosuhteet jne.
- Hälytykset: ylikuumentuminen, moottorivaroitus, moottoriöljyn paine, lataus, polttoaineen vähimmäistaso, hydraulisuodattimen tukos, työtila, ylikuorma jne.
- Hälytyssummerit: ylikuumentuminen, moottoriöljyn paine, ylikuorma

### VALOT

- 2 työvalo

### YLÄVAUNU

- Pohjasuojus
- 7 570 kg:n vastapaino
- Polttoainetason ilmaisim
- Sähkökäyttöinen polttoaineen täyttöpumppu automaattikatkaisulla
- Taustakamera
- 150 Ah:n akut
- Hydrauliohjaintila
- Työkalaatikko
- Peruukspeilit (oikea ja vasen)
- Käännön jarru

### ALAVAUNU

- Seisontajarru
- Ajomoottorin suojuukset
- 1 telasuojus (kummallakin puolella) ja hydraulinen telaketjun säätö
- Pulttikiinnitteinen vetokehä
- Ylärullat ja alarullat
- Vahvistetut telalenkit, joissa lukitustapit
- 4 sidontakoukkua

### PUOMISTO

- HN-nivelholkit
- WC (volframi-karbidi) -pinnoitus
- Kulutus-/painelevyt
- Laippatappi
- Valettu kauhan työntötanko A
- Keskusvoitelujärjestelmä
- Likatiivisteet kaikissa kauhan tapeissa

### MUUTA

- Perustyökalaraja
- Lukittavat luukut
- Lukittava polttoainekorkki
- Liukuestonauhat, -levyt ja -kaiteet
- Ajosuunnan merkki telarungossa
- Tiedonkeruujärjestelmä
- Varkaudenestojärjestelmä

## LISÄVARUSTEET

Lisävarusteet voivat vaihdella maakohtaisesti. Pyydä lisätietoja HITACHIn jälleenmyyjältä.

### OHJAAMO

- Laminoitu kaareva etuikkuna
- OPG-yläsuoja, tason II mukainen ohjaamo
- Ilmajousitettu istuin, jossa lämmitin
- Sadesuoja
- Aurinkosuojus
- 12 voltin virtalähde

### VALOT

- Etutyövalot ohjaamon katolla
- Takatyövalot ohjaamon katolla
- Varoitusvilkku
- Puomin lisävalo suojalla

### ALAVAUNU

- 2 telasuoja
- Telan alasuoja

### LISÄLAITTEET

- Iskuvasaran ja murskaimen putkitus
- Iskuvasaran ja murskaimen hydrauliiikkavalmius
- Pumppujen summauksen esiohjaus
- Lisäpumppu (30 l/min)
- Esiohjauspiirin paineakku
- Suuritehoinen täysvirtasuodatin tukkeutumismerkkivalolla
- Hitsattu kauhanivel A, jossa hitsattu koukku

### MUUTA

- Letkurikkoventtiili
- Ylikuorman hälytin
- Ilmansuodattimen esipuhdistin
- Biohajoava öljy
- Puskulevy

Ennen tämän koneen ja satelliittitiedonsiirtojärjestelmän käyttämistä maassa, jota varten sitä ei ole suunniteltu, saattaa olla tarpeen tehdä muutoksia, jotta kone täyttää paikallisten määräysten (mukaan lukien turvallisuusstandardit) ja maan lakien mukaiset vaatimukset. Älä vie tätä konetta maahan, jota varten sitä ei ole suunniteltu, äläkä käytä konetta tällaisessa maassa, ennen kuin olet varmistanut yhteensopivuuden. Kysy Hitachi-jälleenmyyjältä lisätietoja yhteensopivuudesta.

Nämä tekniset tiedot voivat muuttua ilman ennakoimista. Piirroset ja valokuvat ovat perusmallista, ja ne saattavat sisältää tai olla sisältämättä lisälaitteita tai varusteita. Muutoksia saattaa ilmetä väreissä ja toiminnoissa. Lue käyttöohje ennen käyttöä, jotta osaat käyttää konetta turvallisesti ja oikein.

KS-FI015EUQ