

ZAXIS 10U



HYDRAULINEN KAIVUKONE

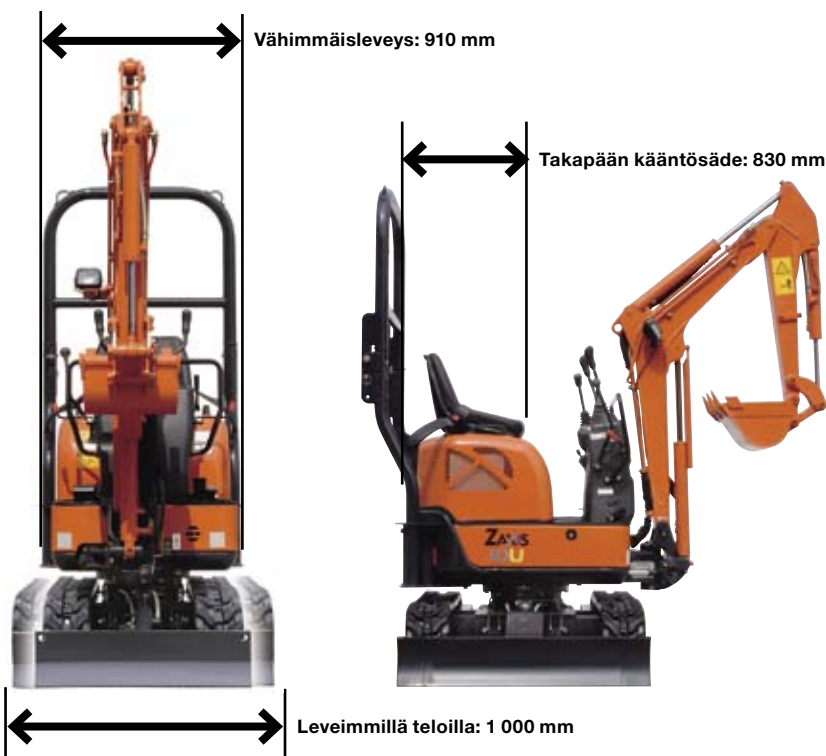
- Mallikoodi: ZX10U₂
- Moottorin nimellisteho: 9,5 kW (12,8 HP)
- Käyttöpaino: 1 110 kg
- Kuokkakauha: 0,022 m³

Tämän monikäyttöisen kaivurin leveys on muutettavissa, joten sitä voidaan käyttää tehokkaasti moneen eri tarkoitukseen – liikkuminen on sujuvaa ahtaissa tiloissa ja tehokasta avoimilla alueilla

■ Vähimmäisleveys: 910 mm

■ Tehokas moottori

■ Takapään kääntösäde: 830 mm



Pienikokoinen runko ja lyhyt perä

Kaivuri on lyhyen peränsä ansiosta tehokas myös ahtaissa tiloissa.

Säädettävät telaketjut ja puskulevy

Konetta voidaan leventää säädettävien telaketjujen ansiosta 1 000 mm:iin asti työskentelyn aikana.

Tehokas käyttö



Kaksi ajonopeutta

Käytettävissä on kaksi ajonopeutta: nopea (4,0 km/h) ja hidas (2,0 km/h) — näin koneen liikuttaminen työmaalla on tehokasta ja sujuvaa.

Kumiteloissa on uusi telakuvio, jonka avulla käytön aiheuttamaa tärinää on saatu vaimennettua entisestään.

- Ajonopeudet: Nopea 0 - 4,0 km/h
Hidas 0 - 2,0 km/h

* Nämä arvot ovat voimassa käytettäessä kumiteloja.



Tehokas ja suuren pakokaasukapasiteetin omaava kolmisylinterinen moottori

Paljon tehoa vaativiin kaivutöihin.

- Moottorin nimellisteho: 9,5 kW
- Sylinterin kokonaisiskutilavuus: 854 mL (cc)
- Kauhan kaivuvoima: 11,8 kN



Hydraulitoimiset ohjausvivut

Hydraulitoimisten ohjausvipujen ansiosta koneen hallinta on helppoa ja sujuvaa.



Laippamaiset ulkopuolen alarullat

Ajomukavuus on parantunut, koska sivusuuntaista vakavuutta on parannettu.

Kattavat turvallisuusominaisuudet



Lukitus ja moottorin vapaakäynnistys lukitusvivun ansiosta

Lukitusvivulla voidaan lukita kaivu-, kääntö- ja ajotoiminnot. Kaivuri on varustettu vapaakäynnistystoiminnolla, joka sallii moottorin käynnistämisen ainoastaan silloin, kun lukitusvipu on lukitusasennossa.



Helppokäyttöinen virtalukko, helppolukuinen näyttö

Yksinkertaiset ja helpotajuiset ilmaisimet.



Kokoontaittava turvakaari

Kokoontaittavan turvakaaren ansiosta kaivurin siirtäminen on helppoa.

* TOPS: Tip-Over Protection Structure (suojaaja loukkaantumisilta, jos kone kaatuu)

Runsaasti käytännöllisiä ominaisuuksia

■ Taittuva istuin

■ 16 litran polttoainesäiliö

■ Moottorin vapaakäynnistystoiminto



Yksinkertainen ja helppo huolto



Taittuva istuin

Istuimen voi kääntää ylös, joten sitä voi käyttää heti sateen jälkeen ilman puhdistusta.



Suurikokoinen polttoainesäiliö, jossa on suuri täyttöaukko

Suurikokoisen polttoainesäiliön ansiosta koneen käyttöaika on nyt entistä pitempi.

• Polttoainesäiliö: 16 l



Pitkälle aukeava moottoritilan suojus

Moottoritilan suojus aukeaa pitkälle, joten huoltotyöt ja jäähdyttimen puhdistaminen on helppoa.

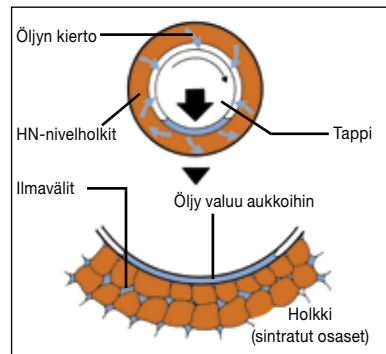
Vankka rakenne ja kauttaaltaan kestävä



Päärunko suojaa konetta iskuilta

Yksiosainen vastapainotettu päärunko suojaa konetta tehokkaasti odottamattomilta iskuilta.

HN-nivelholkin toimintaperiaate



Öljyn tihkuminen näkyy kuvassa havainnollistamistarkoituksessa.

HN-nivelholkki

Luotettavia ja käytössä hyväksi todettuja HN-nivelholkkeja käytetään kaikissa kaivulaitteen ja puskulevyn tappinivelissä. Voiteluvälejä on pidennetty 500 tuntiin, joten tappien ja holkkien kulumista on saatu vähennettyä.

MOOTTORI

Malli	Yanmar 3TNV70
Tyyppi	Vesijäähdytetty, 4-tahtinen, 3-sylinterinen pyörrekammioityyppinen dieselmoottori suorasuuhkutuksella
Nimellisteho	
ISO 9249, netto	9,5 kW (12,8 HP) kierrosnopeudella 2 100 min ⁻¹ (rpm)
Suurin vääntö	50,5 N.m (5,1 kgf.m) kierrosnopeudella 1 500 min ⁻¹ (rpm)
Sylinterin iskutilavuus	0,854 l
Sylinterin läpimitta ja iskun pituus	70 mm x 74 mm
Akut	1 x 12 V / 36 Ah

HYDRAULIIKKAJÄRJESTELMÄ

Kahden pumpun järjestelmää on kehitetty, jotta yhdistetyt toiminnot ja hienosäätö olisivat helpompia ja sujuvampia.

Pääpumput	2 hammaspyöräpumpua
Enimmäisöljynvirtaus ...	2 x 10,6 l/min
Esiohjauspumppu	1 hammaspyöräpumppu
Enimmäisöljynvirtaus ...	5,3 l/min

Ylipaineventtiilin asetukset

Pääpumpupiiri	17,7 MPa (181 kgf/cm ²)
Esiohjauspiiri	3,9 MPa (40 kgf/cm ²)

Hydraulisyliinterit

Erittäin lujat männän varret ja putket. Puomin ja kaivunvarren sylintereissä on sylinterivaimenninjärjestelmä, joka vaimentaa päihin kohdistuvat iskut puomia nostettaessa ja kaivunvarrtta vedettäessä.

Mitat

	Määrä	Sylinteri	Varren halkaisija	Isku
Puomi	1	55 mm	30 mm	355 mm
Kaivunvarsi	1	50 mm	30 mm	356 mm
Kauha	1	50 mm	25 mm	282 mm
Puomin kääntölaite	1	50 mm	25 mm	260 mm
Puskulevy	1	50 mm	25 mm	87 mm

OHJAUSLAITTEET

Puomi, kaivunvarsi, kauha ja kääntölaite ovat hydraulitoimisia. Ajolaite, puomin kääntölaite, puskulevy, säädettävät telaketjut ja lisäputket ovat mekaanisia.

KUOKKAKAUHAN VARUSTEET

KAUHAT

Tilavuus	Leveys		Kynsien lukumäärä	Paino	Kaivulaite	
	Ilman sivuleikkureita	Sivuleikkureilla			0,81 m:n kaivunvarrella	0,96 m kaivunvarrella
ISO 7451						
0,018 m ³	300 mm	320 mm	3	15,0 kg	A	A
0,022 m ³	350 mm	370 mm	3	16,2 kg	A	B
0,024 m ³	380 mm	400 mm	3	16,9 kg	B	B
Kaivunvarren vetovoima					5,9 kN (610 kgf)	
Kauhan murtovoima					11,7 kN (1 200 kgf)	
					5,5 kN (570 kgf)	
					11,7 kN (1 200 kgf)	

A: Tavalliset kaivutyöt B: Kevyet kaivutyöt

KÄÄNTÖMEKANISMI

Suuren momentin ratamoottori. Kääntökehällä on yksirivinen urakuulalaakeri, jossa on induktiokarkaistu sisäinen hammaspyörä. Sisäiset hammaspyörä ja vetopyörä on upotettu voiteluaineeseen.

Kääntönopeus 8,5 min⁻¹ (8,5 rpm)

ALAVAUNU

Telaketjut

Traktorityyppinen alavaunu. Hitsattu telarunko, johon on käytetty erikoismateriaaleja. Sivurunkoa on jatkettu mittasyliinterillä.

Rullien lukumäärä kummallakin puolella

Alarullat 3

Vetonapa

Kumpaakin telaa kuljettaa suuren momentin kaksinopeuksinen aksiaalimäntämoottori planeettapyörästä läpi, joka mahdollistaa telojen hitaamman liikkeen.

Ajonopeudet	Nopea 0 - 4,0 km/h
(kumitettujen telalapun)	Hidas: 0 - 2,0 km/h
Kaltevuuskyky	30° (58 %) jatkuva

PAINOT JA PINTAPAINE

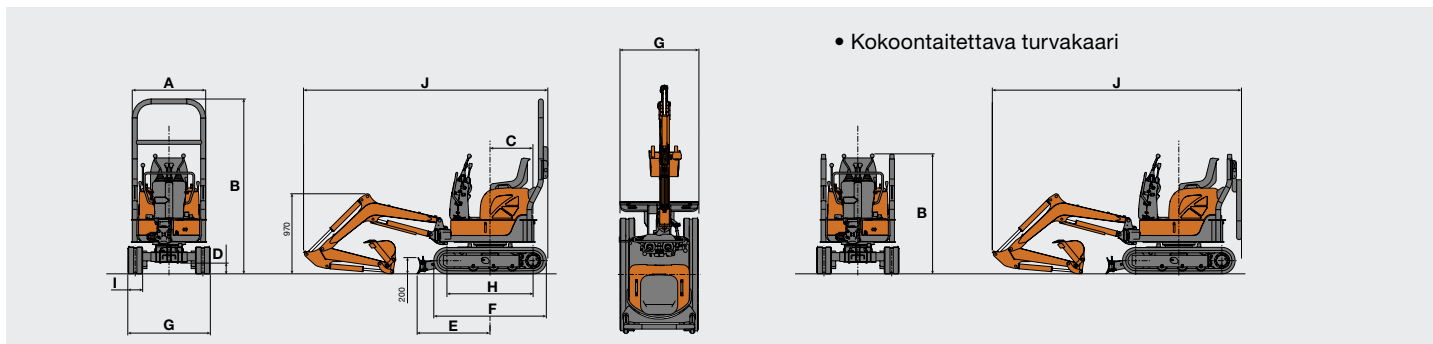
Varustettu 0,81 m:n kaivunvarrella ja 0,022 m³:n (ISO 7451 -kapasiteetin) kauhalla.

	Käyttöpaino	Pintapaine
180 mm:n kumitettujen telalapun	1 110 kg	24 kPa (0,25 kgf/cm ²)

TÄYTTÖKAPASITEETIT

Polttoainesäiliö	16,0 l
Moottorin jäähdytysnestettä	3,3 l
Moottoriöljy	2,8 l

MITAT



Huomautus:

Kuvassa on 0,81 m:n kaivuvarrella ja 180 mm:n kumitetuilla telalapuilla varustettu malli ZX10U-2.

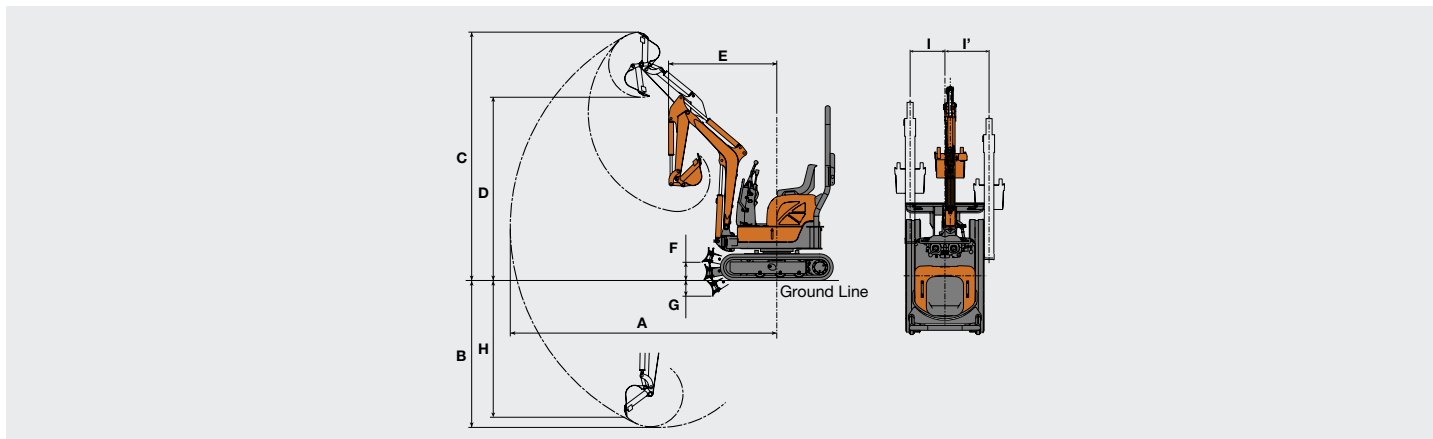
Turvakaari on TOPS (ISO12117)-vaatimusten mukainen.

Yksikkö: mm

	ZX10U-2
A Kokonaisleveys	910
B Kokonaiskorkeus (kokoontaitettava turvakaari)	2 150 (1 450)
C Takapään kääntösäde	830
D Pienin maavara	130
E Puskulevyn etäisyys vaakatasossa	885
F Alavaunun pituus	1 360
G Alavaunun leveys (työnnetty ulos / sisäänvedetty)	1 000 / 760
H Keskiöiden välinen etäisyys	1 040
I Telalapun leveys	180
J Suurin kuljetusleveys (kokoontaitettava turvakaari)	2 970 (3 030)

Suluissa olevat luvut ovat voimassa, kun telaketjut ja puskulevy on vedetty sisään.

ULOTTUMAT



Huomautus:

Kuvassa on 0,022 m³:n kauhalla, 0,81 m:n kaivuvarrella ja 180 mm:n kumitetuilla telalapuilla varustettu malli ZX10U-2.

Yksikkö: mm

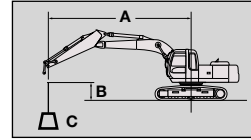
	ZX10U-2
A Suurin kaivu-ulottuvuus	3 220
B Suurin kaivussyvyys	1 780
C Suurin leikkuukorkeus	3 010
D Suurin tyhjennyskorkeus	2 220
E Pienin kääntösäde (puomin suurimmalla mahdollisella käännöllä)	1 310 (1 100)
F Puskulevyn alareunan korkein asento maan tason yläpuolella	220
G Puskulevyn alareunan alin asento maan tason yläpuolella	190
H Suurin pystysuora seinä	1 670
I / I' Sivisiirto (offset-etäisyys) (suurin puomin kääntökulma)	420 (55)/535 (65)

Suluissa olevat luvut ovat voimassa, kun telaketjut ja puskulevy on vedetty sisään.

Metrimitat

Huomautuksia:

1. Luvut perustuvat ISO 10567 -standardiin.
2. ZAXIS-sarjan nostokapasiteetti on alle 75 prosenttia kaatokuormasta, kun kone on vakaalla, tasaisella maalla tai 87 prosentin hydraulikapasiteetissa.
3. Kuormapiste on kaivunvarren kauhan niveltapin keskiviiva.
4. Tähdellä * merkitään kuorman rajoittumista hydraulikapasiteetin vuoksi.
5. 0 m = Maan pinta.



A: Kuormaussäde

B: Kuormapisteen korkeus

C: Nostokapasiteetti

ZX10U-2 TURVAKAARIMALLI, PUSKULEVY MAAN PINNAN YLÄPUOLELLA

Yksikkö: 1 000 kg

Toimintaolosuhteet	Kuormapisteen korkeus	Kuormaussäde				Enimmäisulottuvuudella		
		1,0 m		2,0 m		metriä		
Varsi 0,81 m Kumitettut telalaput 180 mm	1,0 m			0,25	0,21	0,15	0,13	2,80
	0 (maan pinta)			0,24	0,20	0,15	0,13	2,73
	-1,0 m	*0,73	0,61	0,24	0,20	0,23	0,19	2,10

ZX10U-2 TURVAKAARIMALLI, PUSKULEVY MAAN PINNALLA

Yksikkö: 1 000 kg

Toimintaolosuhteet	Kuormapisteen korkeus	Kuormaussäde				Enimmäisulottuvuudella		
		1,0 m		2,0 m		metriä		
Varsi 0,81 m Kumitettut telalaput 180 mm	1,0 m			*0,28	0,21	0,34	0,13	2,80
	0 (maan pinta)			*0,38	0,20	0,35	0,13	2,73
	-1,0 m	*0,73	0,61	*0,27	0,20	0,54	0,19	2,10

ZX10U-2 TURVAKAARIMALLI, PUSKULEVY MAAN PINNAN YLÄPUOLELLA, PITKÄ VARSI

Yksikkö: 1 000 kg

Toimintaolosuhteet	Kuormapisteen korkeus	Kuormaussäde				Enimmäisulottuvuudella		
		1,0 m		2,0 m		metriä		
Varsi 0,96 m Kumitettut telalaput 180 mm	1,0 m			*0,25	0,18	0,14	0,10	2,93
	0 (maan pinta)			0,23	0,16	0,14	0,10	2,86
	-1,0 m	0,77	0,50	0,23	0,16	0,20	0,14	2,27

ZX10U-2 TURVAKAARIMALLI, PUSKULEVY MAAN PINNALLA, PITKÄ VARSI

Yksikkö: 1 000 kg

Toimintaolosuhteet	Kuormapisteen korkeus	Kuormaussäde				Enimmäisulottuvuudella		
		1,0 m		2,0 m		metriä		
Varsi 0,96 m Kumitettut telalaput 180 mm	1,0 m			*0,26	0,18	0,31	0,10	2,93
	0 (maan pinta)			*0,37	0,16	0,32	0,10	2,86
	-1,0 m	*0,86	0,50	*0,31	0,16	0,47	0,14	2,27

VAKIOVARUSTEET

Vakiovarusteet voivat vaihdella maakohtaisesti. Kysy lisätietoja Hitachi-jälleenmyyjältä.

MOOTTORI

- Moottorin vapaakäynnistysjärjestelmä

HYDRAULIIKKAJÄRJESTELMÄ

- Hydrauliset ohjausvivut
- Hallintalaitteiden sulkuvivut
- Kaksinopeuksinen ajojärjestelmä
- Lisäosien hydrauliputkitus

OHJAAMO

- TOPS-turvakaari
- Turvavyö
- 12 voltin virtalähde
- Työvalo

ALAVAUNU

- 180 mm:n kumitetut telalaput
- Puskulevy

KAIVULAITTEET

- HN-nivelholkki
- 1,46 m:n puomi
- 0,81 m:n kaivuvarsi

LISÄVARUSTEET

Lisävarusteet voivat vaihdella maakohtaisesti. Kysy lisätietoja Hitachi-jälleenmyyjältä.

OHJAAMO

- NS (New Standard) -avain

KAIVULAITTEET

- 0,96 m:n kaivuvarsi
- Kuokkakauhat

Näitä teknisiä tietoja voidaan muuttaa niistä ilmoittamatta.

Piirroksat ja valokuvat ovat perusmalleista, ja ne saattavat sisältää tai olla sisältämättä lisälaitteita, -varusteita tai kaikki perusvarusteet. Väreissä ja ominaisuuksissa saattaa olla joitakin eroja. Lue käyttöohje ennen käyttöä, jotta osaat käyttää konetta oikein.