

ZAXIS-3 -sarja Lyhytperäinen kaivukone

HITACHI

ZAXIS
52U



HYDRAULINEN KAIVUKONE

- Malli: ZX52U-3
- Moottorin nimellisteho: 28,4 kW (38,1 hv)
- Koneen paino: 5 180 - 5 340 kg
- Kuokkakauha: 0,16 m³



Hitachi tarjoaa uusia edistysakselia erilaisiin työtarpeisiin

Hitachin uusi ZAXIS-U 3-sarja sisältää useita parannuksia sekä vankemman rakenteen, mikä parantaa koneen kestävyyttä ja tuottavuutta.

Parempi tuottavuus (sivu 4)

- Uusi tehokkaampi moottori parantaa koneen tuottavuutta.
- Uusi Eco Zone -toiminto vähentää polttoainekulutusta.
- Sujuva liikkeiden yhteiskäyttö mahdollistaa erinomaisen tehokkuuden.
- Koneessa on vakiona lisävastapaino, mikä parantaa koneen vakautta käytettäessä pitkää kaivuvartta tai raskaita lisälaitteita.*

*vasaralinjan putkitus vakiona.

Entistä parempi kestävyys (sivu 5)

- Puomin sylinterin suoja on kantattu, mikä lisää sen tukevuutta ja suojaa puomin sylinteriä vaurioilta.
- Puskulevyn koteloringossa on tuet, ja kaivuvarren kiinnike sekä puomin yläkiinnike ovat vahvistettuja.





Malli: ZX52U-3
 Moottorin nimellisteho: 28,4 kW (38,1 hv)
 Koneen paino: 5 180 - 5 340 kg
 Kuokkakauha: 0,16 m³

ZAVIS
52U

Kompakti peruskone ja lyhyt peränylitys

Kompakti lyhytperäinen malli mahdollistaa tehokkaan toiminnan ahtaissa tiloissa.



Entistä parempi käyttömukavuus (sivu 6)

- Korkea selkänoja (ohjaamollisessa mallissa).
- Lyhytliikkeiset hallintavivut auttavat osaltaan kuljettajaa jaksamaan pidemmänkin työpäivän.

Entistä parempi huollettavuus (sivu 7)

- Keskitetyt huoltokohteet helpottavat päivittäistä huoltoa.
- Kaksiosaiset hydrauliletkut on nopea vaihtaa irrottamalla ne peruskoneesta ja puomin takaosasta.
- Jäähdyttimen ja öljynlauhduttimen rakenne estää lian kerääntymistä ja helpottaa puhdistusta.

Entistä turvallisempi (sivu 7)

- Moottorin turvakäynnistysjärjestelmän ansiosta moottori käynnistyy vain hallintalaitteiden sulkuvivun ollessa lukitusasennossa.
- ROPS-/TOPS-ohjaamo ja -katos.

Huom.: Osassa tämän esitteen kuvista kaivukone on työskentelyasennossa ilman kuljettajaa. Nämä kuvat on otettu vain esittelytarkoituksessa eikä niissä kuvattuja toimintoja ole tarkoitettu toteutettavaksi normaalikäytössä.

Suurempi työteho

Uusi moottori yhdessä uuden hydraulijärjestelmän kanssa parantavat koneen tuottavuutta ja vähentävät polttoaineenkulutusta. Eco Zone on uusi polttoainetaloudellisuuteen tähtäävä ominaisuus.



• Uusi moottori vastaa EU:n tason III A päästörajoitussäännöksiä



Eco zone



Lisävastapaino

Uusi moottori yhdessä uuden hydraulikkajärjestelmän kanssa parantaa laitteen tehokkuutta. Eco Zone auttaa vähentämään polttoaineenkulutusta ja parantamaan tuottavuutta.

Automaattinen tyhjäkäynti vähentää polttoaineenkulutusta entisestään:

Kun ohjausvipu siirretään vapaalle, moottorin käynti hidastuu automaattisesti tyhjäkäyntinopeudelle neljän sekunnin kuluttua. Näin myös päästöt ja melu vähenevät.

Luotettava 3-pumppuinen hydraulikkajärjestelmä mahdollistaa tasaiset samanaikaiset toiminnot. Nopean ajon aikana ajomoottorin nopeus laskee automaattisesti raskaan kuormituksen, kuten ohjausliikkeiden, ajaksi. Nopeus palautuu ennalleen kuormituksen vähentyessä. Myös nopean/hitaan nopeuden vaihtaminen tapahtuu pehmeästi. Vakiona koneessa oleva lisävastapaino parantaa koneen vakautta käytettäessä pitkää kaivuvartta tai raskaita lisälaitteita.



Kestävä peruskone

Puomisto ja puskulevy ovat vahvistettuja kestävyys- ja tuottavuuden parantamiseksi raskaissa työolosuhteissa.

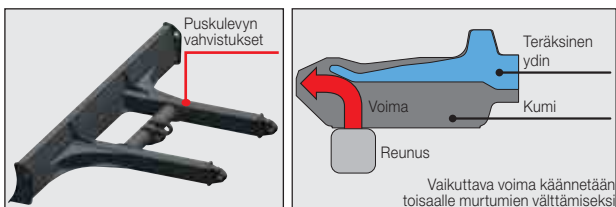


Vahvistettu puomisto



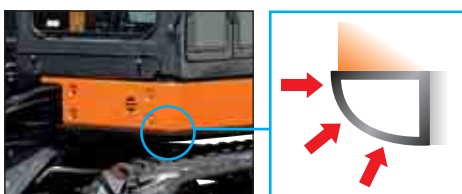
Puomin sylinterin suoja on kantattu, mikä lisää sen tukevuutta. Puomin sylinterin yläkorvake ja puomin ja varren kiinnityskohta on vahvistettu.

Vahvistettu alavaunu



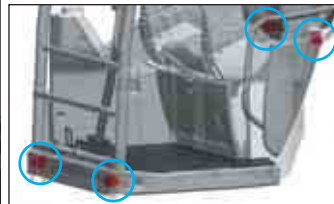
Puskulevym kiinnikkeiden vahvuutta on lisätty T-rakenteella kestävyys- ja tuottavuuden parantamiseksi. Jokaisessa telakengässä on teräksinen ydin. Se vahvistaa telakenkien reunoja esimerkiksi pientareella ajettaessa.

Vahvistettu ylävaunu



Entistä parempi käyttömukavuus

Kuljettajan mukavuutta parantava korkea selkänoja ja lyhytliikkeiset vivut ovat vakiovarusteita.



Häikäisysooja katossa

Iskunvaimenninkumit

Käyttömukavuutta parantavat entisestään monet edistykselliset ominaisuudet: vaaleansävyinen ohjaamon sisusta, korkea selkänoja, lyhytliikkeiset vivut, rannetuki, kelautuva turvavyö, ilmastointilaite, AM/FM-radio ja häikäisysooja katossa. Ohjaamon kiinnityksessä on neljä iskunvaimennettua kumityynyä, jotka varmistavat erinomaisen käyttömukavuuden.



Lyhytliikkeinen vipu

Rannetuki

Helppo huoltaa ja turvallinen käyttää

Hitachin suunnitteleminen helpottaa ennen käynnistystä tehtävää tarkastusta, lyhentää puhdistusaikaa ja yksinkertaistaa päivittäistä huoltoa.



Helppo huollettavuus



Kaksiosaiset hydrauliletkut



Moottorin suojus liukuu ylös ja alas, joten huoltojen suorittaminen on helppoa myös ahtaissa tiloissa.

Ohjaamon lattiaa voidaan kallistaa ylöspäin jopa 50 astetta, jolloin lattian alle ja moottorin takaosaan päästään helposti käsiksi. Jäähdyttimen ja öljynlauhduttimen rakenne estää pölyn kerääntymistä ja helpottaa puhdistusta. Kaksiosaiset hydrauliletkut on tarvittaessa nopea vaihtaa irrottamalla ne peruskoneesta ja puomin takaosasta.

Huomautus: Päivittäishuollossa ohjaamo ei ole tarpeen kallistaa.

Turvallisuus



Kuvassa ROPS/OPG ohjaamo, jossa yläsuoja.

Puomiston liikkeet, kääntö, ajo ja puskulevy voidaan lukita tahattomien liikkeiden välttämiseksi kääntämällä hallintalaitteiden sulkuvipu ylöspäin. Moottorin turvakäynnistysjärjestelmän ansiosta moottori käynnistyy vain hallintalaitteiden sulkuvivun ollessa lukitusasennossa. Lisäksi mallissa on vakiona kääntö- ja seisontajarrut varmistamassa koneen turvallisen käytön kaltevassa maastossa. Ylivertainen ROPS-, TOPS- ja OPG-yläsuojastandardien (taso 1) vaatimusten mukainen ohjaamo on suunniteltu suojaamaan käyttäjää.

*ROPS (Roll-Over Protection Structure): ehkäisee vahinkoja koneen kaatuessa
TOPS (Tip-Over Protection Structure): ehkäisee vahinkoja koneen kaatuessa
OPG (Operator Protective Guards): suojaaa putoavilta kappaleilta*

TEKNISET TIEDOT

MOOTTORI

Malli	Yanmar 4TNV88
Tyyppi	Nelitahtinen, vesijäähdytteinen, suoraruiskutus
Sylinterien lukumäärä	4
Nimellisteho	
ISO 9249, netto	28,4 kW (38,1 hv) nopeudella 2 400 min ⁻¹ (kierr./min)
EEC 80/1269, netto	28,4 kW (38,1 hv) nopeudella 2 400 min ⁻¹ (kierr./min)
SAE J1349, netto	28,4 kW (38,1 hv) nopeudella 2 400 min ⁻¹ (kierr./min)
Brutto	29,5 kW (39,5 hv) / 2 400 min ⁻¹ (kierr./min)
Suurin vääntö	141 Nm (14,4 kgf-m) / 1 100 min ⁻¹ (kierr./min)
Moottorin iskutilavuus	2,189 L
Sylinterin läpimitta ja iskun pituus	88 mm x 90 mm
Sähköjärjestelmä	
Jännite	12 V
Akut	72 Ah
Vaihtovirtageneraattori	55 A
Käynnistysmoottori	2,3 kW

HYDRAULIIKAJÄRJESTELMÄ

Pääpumput	1 säädettävä aksiaalimäntäpumppu
Enimmäisöljynvirtaus	1 x 120,0 L/min.
Esiohjauspumppu	1 hammaspyöräpumppu
Enimmäisöljynvirtaus	12,0 L/min
Apupumppu	
Enimmäisöljynvirtaus	85,0 L/min

Hydraulimoottorit

Ajo	2 säädettävää aksiaalimäntämoottoria
Kääntö	1 aksiaalimäntämoottori

Ylipaineventtiilin asetukset

Kaivulaitepiiri	24,5 MPa (250 kgf/cm ²)
Kääntömoottoriapiiri	18,1 MPa (185 kgf/cm ²)
Ajomoottoriapiiri	24,5 MPa (250 kgf/cm ²)
Esiohjauspiiri	5,9 MPa (60,2 kgf/cm ²)
Apupiiri	24,5 MPa (250 kgf/cm ²)

Hydraulisyylinterit

Erittäin lujat männänvarret ja putket. Puomin ja kaivunvarren sylintereissä on sylinterivaimenninjärjestelmä, joka vaimentaa päihin kohdistuvat iskut.

Mitat

	Kpl	Sylinterin halkaisija	Männän varren läpimitta	Iskunpituus
Puomi	1	95 mm	55 mm	702 mm
Kaivuvarsi	1	80 mm	50 mm	731 mm
Kauha	1	75 mm	45 mm	551 mm
Puskulevy	1	105 mm	50 mm	140 mm
Puomin kääntö	1	90 mm	50 mm	664 mm

Hydraulisuodattimet

Hydraulijärjestelmässä käytetään korkealaatuisia hydraulisuodattimia. Imuletkuun on yhdistetty imusuodatin ja paluuletkuun täysvirtasuodattimet.

HALLINTALAITTEET

Hydrauliset ohjausvivut kaikille toiminnoille.

Ohjausvivut	2
Ajovivut, joissa on polkimet ..	2
Puskulevyn vipu	1

MELUTASO

Melutaso (LwA) (2000/14/EY)	96 dB (A)
Melutaso (LpA) (ISO 6396)	78 dB (A)

YLÄVAUNU

Kääntyvä runko

Hitsattu, vahvatekoinen, laatikkomainen rakenne, jossa on paksut teräslevyt kestävyuden takaamiseksi. Muotoluja D-palkkirunko.

Kääntölaite

Planeettavaihteistolla varustettu aksiaalimäntämoottori, joka on voideltu hydrauliojlyllä. Kääntökehällä on yksirivinen urakuulalaakeri, jossa on induktiokarkaistu sisäinen hammaspyörä. Sisäinen hammaspyörä ja vetopyörä on upotettu voiteluaineeseen. Kääntöjarru on jousilukitteinen ja paineella vapautuva levyjarru.

Kääntönopeus

Käännön momentti

Ohjaamo

Erillinen tilava ohjaamo, 960 mm leveä ja 1 520 mm korkea, ISO-standardien* mukainen. Vahvistetut lasi-ikkunat neljällä sivulla näkyvyyden takaamiseksi. Etuikkunat (ylempi ja alempi) voidaan avata. Kallistuva istuin.

* Kansainvälinen standardisointijärjestö

ALAVAUNU

Telaketjut

Traktorityyppinen alavaunu. Hitsattu runko, johon on käytetty erikoismateriaaleja. Runkoon kiinnitetty telarunko.

Rullien ja kenkien lukumäärä kummallakin puolella

Ylärullat	1
Alarullat	4

Vetonapa

Kumpaakin telaa vetää kaksinopeuksinen aksiaalimäntämoottori planeettapyörästä läpi. Vetokehät ovat vaihdettavissa. Pysäköintijarru on jousella kytketty ja hydrauliliikalla avautuva levyjarru.

Ajonopeudet	Nopea: 0 - 4,2 km/h
	Hidas: 0 - 2,7 km/h

Enimmäisvetovoima

Mäennousukyky

PAINOT JA PINTAPAINE

Varustettu 2,85 metrin puomilla, 1,69 metrin kaivunvarrella, 0,16 m³:n kauhalla (ISO-tilavuus) ja 400 millimetrin kumitelakengillä.

Ohjaamon tyyppi	Koneen paino	Pintapaine
4-pylväinen katos	5 180 kg	29 kPa (0,30 kgf/cm ²)
Ohjaamo	5 340 kg	30 kPa (0,31 kgf/cm ²)

* (Koneen paino 0,16 m³:n kauhalla, täysin huollettuna, +80 kg:n kuljettaja ISO 6016:n mukaisesti).

TÄYTTÖTILAVUUDET

Polttoainesäiliö	70,0 L
Moottorin jäähdytysneste	6,5 L
Moottoriöljy	8,6 L
Vetonapa (molemmilla puolilla)	0,9 L
Hydrauliikkajärjestelmä	77,0 L
Hydrauliöljysäiliö	50,0 L

KAIVULAITTEEN VARUSTEET

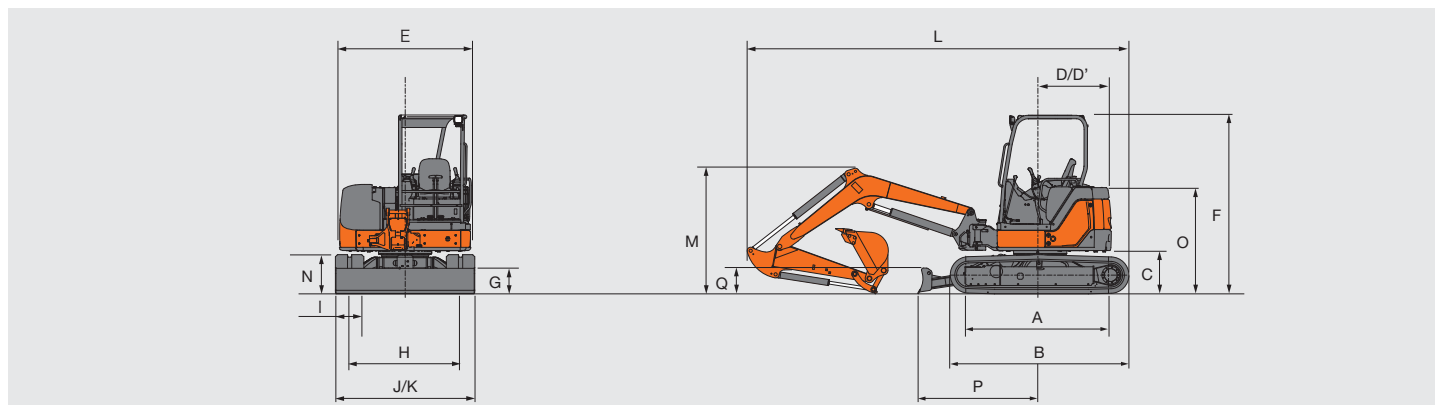
Pääpuomi ja kaivunvarret ovat hitsatun kotelorunkomallin mukaisia. Pääpuomi 2,85 m, kaivunvarret 1,69 m tai 1,38 m.

Kauha

ISO-tilavuus	Leveys ilman sivuleikkureita	Paino
0,16 m ³	600 mm	113 kg

TEKNISET TIEDOT

MITAT



Yksikkö: mm

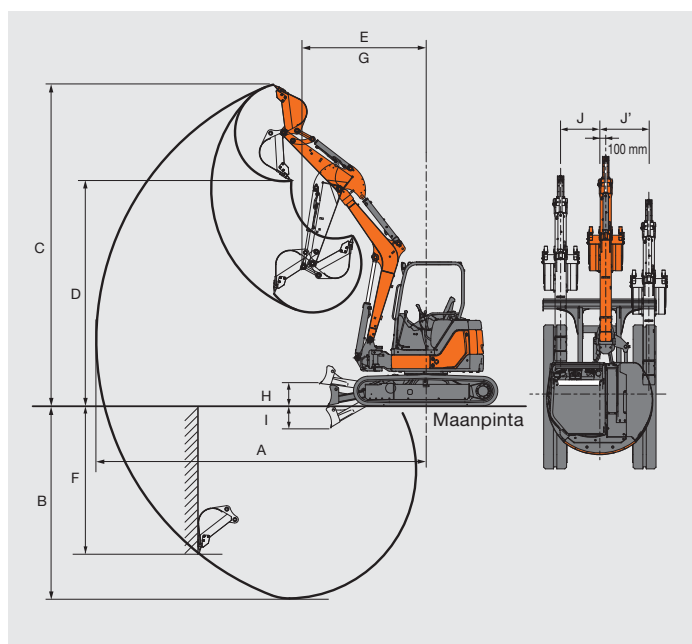
Malli	ZX52U-3			
	1,38 m:n kaivuvarsi		1,69 m:n kaivuvarsi	
	Katos	Ohjaamo	Katos	Ohjaamo
A Taittopyörien välinen etäisyys	1 990 (1 980)		1 990 (1 980)	
B Alavaunun pituus	2 500 (2 480)		2 500 (2 480)	
* C Vastapainon maavara	610 (590)		610 (590)	
D Perän kääntösäde	1 080		1 080	
D' Perän pituus	1 080		1 080	
E Ylävaunun kokonaisleveys	1 850		1 850	
F Kokonaiskorkeus	2 510 (2 490)	2 550 (2 530)	2 510 (2 490)	2 550 (2 530)
* G Pienin maavara	340 (320)		340 (320)	
H Raideväli	1 600		1 600	
I Telakengän leveys	400		400	
J Alavaunun leveys	2 000		2 000	
K Kokonaisleveys	2 000		2 000	
L Kokonaispituus	5 460		5 520	
M Puomin kokonaiskorkeus	1 730		1 890	
N Telan korkeus	550 (530)		550 (530)	
O Moottorinsuojuksen korkeus	1 510 (1 490)		1 510 (1 490)	
P Etäisyys puskulevyyn vaakasuunnassa	1 720		1 720	
Q Puskulevyn korkeus	360		360	

Suluissa olevat tiedot ovat harjatelakengän mitat.

Kuvassa ZX52U-3 on varustettu 1,38 m:n kaivuvarrella, 0,16 m³:n kauhalla ja 400 mm:n kumitelakengillä.

TYÖLOTTUMAT

Yksikkö: mm



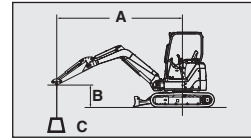
Malli	ZX52U-3			
	1,38 m:n kaivuvarsi		1,69 m:n kaivuvarsi	
	Katos	Ohjaamo	Katos	Ohjaamo
A Suurin kaivu-ulottuvuus	5 940		6 240	
B Suurin kaivussyvyys	3 550		3 860	
C Suurin leikkukorkeus	5 760	5 630	6 010	5 870
D Suurin tyhjennyskorkeus	4 080	3 960	4 330	4 200
E Pienin kääntösäde	2 150	2 300	2 260	2 320
F Suurin pystysuora seinä	2 820		3 160	
G Työskentelysäde pienimmällä kääntösäteellä (puomin suurin kääntökulma)	1 680	1 790	1 770	1 820
H Puskulevyn korkein asento maan tason yläpuolella	430			
I Puskulevyn matalin asento maan tason yläpuolella	335			
J/J' Siirtoetäisyys	695/860			
Kauhan kaivuvoima ISO: PCSA	kN (kgf)	36,8 (3 750)	36,8 (3 750)	
Kauhan kaivuvoima SAE	kN (kgf)	32,1 (3 270)	32,1 (3 270)	
Kaivuvarren voima ISO: PCSA	kN (kgf)	24,0 (2 450)	21,0 (2 140)	
Kaivuvarren voima SAE	kN (kgf)	22,8 (2 330)	20,1 (2 050)	

Kuvassa ZX52U-3 on varustettu 1,38 m:n kaivuvarrella, 0,16 m³:n kauhalla ja 400 mm:n kumitelakengillä.

NOSTOKAPASITEETIT

Huom.:1. Luvut perustuvat ISO 10567 -standardiin.

- Nostokapasiteetti ei ylitä 75 prosenttia kippauskuormasta, kun kone on vakaalla, tasaisella maalla tai 87 prosenttisesti täydessä hydraulikapasiteetissa.
- Kuormapiste on kaivuvarren kauhau niveltapin keskiviiva.
- Tähti (*) tarkoittaa hydraulikapasiteetin rajoittamaa kuormitusta.



A: Kuormaussäde

B: Kuormapisteen korkeus

C: Nostokapasiteetti

ZX52U-3 Katoksellinen, puskulevy maan tason yläpuolella, 1,38 m:n kaivuvarella Lukema sivulla tai 360 astetta Lukema edessä Yksikkö: 1 000 kg

Toimintaolosuhteet	Kuormauspisteen korkeus	Kuormaussäde								Enimmäisulottuvuudella		
		2,0 m		3,0 m		4,0 m		5,0 m				metriä
Kumitelakengät 400 mm	3,0 m			*1,25	*1,25	0,84	0,98			0,65	0,76	4,66
	2,0 m			1,24	1,49	0,81	0,95	0,57	0,67	0,57	0,67	5,00
	1,0 m			1,15	1,39	0,77	0,91	0,56	0,66	0,54	0,64	5,09
	0 (maa)			1,11	1,35	0,75	0,89			0,56	0,66	4,92
	-1,0 m	2,18	*2,67	1,12	1,35	0,74	0,88			0,64	0,76	4,48

Toimintaolosuhteet	Kuormauspisteen korkeus	Kuormaussäde								Enimmäisulottuvuudella		
		2,0 m		3,0 m		4,0 m		5,0 m				metriä
Kumitelakengät 400 mm Lisävastapaino 220 kg	3,0 m			*1,25	*1,25	0,93	1,09			0,73	0,85	4,66
	2,0 m			1,37	1,64	0,90	1,06	0,64	0,75	0,64	0,75	5,00
	1,0 m			1,28	1,55	0,86	1,02	0,63	0,74	0,61	0,72	5,09
	0 (maa)			1,25	1,51	0,84	0,99			0,64	0,74	4,92
	-1,0 m	2,44	*2,67	1,25	1,51	0,84	0,99			0,72	0,85	4,48

ZX52U-3 Katoksellinen, puskulevy maassa, 1,38 m:n kaivuvarella Yksikkö: 1 000 kg

Toimintaolosuhteet	Kuormauspisteen korkeus	Kuormaussäde								Enimmäisulottuvuudella		
		2,0 m		3,0 m		4,0 m		5,0 m				metriä
Kumitelakengät 400 mm	3,0 m			*1,25	*1,25	0,84	*1,15			0,65	*0,90	4,66
	2,0 m			1,24	*1,81	0,81	*1,34	0,57	*0,92	0,57	*0,90	5,00
	1,0 m			1,15	*2,37	0,77	*1,55	0,56	*1,22	0,54	*0,97	5,09
	0 (maa)			1,11	*2,50	0,75	*1,66			0,56	*1,12	4,92
	-1,0 m	2,18	*2,67	1,12	*2,30	0,74	*1,55			0,64	*1,27	4,48

Toimintaolosuhteet	Kuormauspisteen korkeus	Kuormaussäde								Enimmäisulottuvuudella		
		2,0 m		3,0 m		4,0 m		5,0 m				metriä
Kumitelakengät 400 mm Lisävastapaino 220 kg	3,0 m			*1,25	*1,25	0,93	*1,15			0,73	*0,90	4,66
	2,0 m			1,37	*1,81	0,90	*1,34	0,64	0,92	0,64	*0,90	5,00
	1,0 m			1,28	*2,37	0,86	*1,55	0,63	1,22	0,61	*0,97	5,09
	0 (maa)			1,25	*2,50	0,84	*1,66			0,64	*1,12	4,92
	-1,0 m	2,44	*2,67	1,25	*2,30	0,84	*1,55			0,72	*1,27	4,48

ZX52U-3 Ohjaamollinen, puskulevy maan tason yläpuolella, 1,69 m:n kaivuvarella Yksikkö: 1 000 kg

Toimintaolosuhteet	Kuormauspisteen korkeus	Kuormaussäde								Enimmäisulottuvuudella		
		2,0 m		3,0 m		4,0 m		5,0 m				metriä
Kumitelakengät 400 mm	3,0 m					0,86	1,01			0,59	0,70	4,99
	2,0 m			1,29	1,54	0,83	0,98	0,58	0,69	0,53	0,62	5,31
	1,0 m			1,18	1,43	0,78	0,93	0,56	0,67	0,50	0,60	5,39
	0 (maa)			1,13	1,37	0,75	0,90	0,55	0,65	0,52	0,61	5,24
	-1,0 m	2,18	*2,28	1,12	1,36	0,74	0,89			0,58	0,69	4,83

Toimintaolosuhteet	Kuormauspisteen korkeus	Kuormaussäde								Enimmäisulottuvuudella		
		2,0 m		3,0 m		4,0 m		5,0 m				metriä
Kumitelakengät 400 mm Lisävastapaino 220 kg	3,0 m					0,96	*1,02			0,67	*0,72	4,99
	2,0 m			1,42	*1,57	0,92	1,08	0,65	0,77	0,59	0,69	5,31
	1,0 m			1,32	1,59	0,88	1,04	0,64	0,75	0,57	0,67	5,39
	0 (maa)			1,26	1,53	0,84	1,00	0,62	0,73	0,58	0,69	5,24
	-1,0 m	*2,28	*2,28	1,25	1,52	0,84	0,99			0,65	0,77	4,83

ZX52U-3 Ohjaamollinen, puskulevy maassa, 1,69 m:n kaivuvarella Yksikkö: 1 000 kg

Toimintaolosuhteet	Kuormauspisteen korkeus	Kuormaussäde								Enimmäisulottuvuudella		
		2,0 m		3,0 m		4,0 m		5,0 m				metriä
Kumitelakengät 400 mm	3,0 m					0,86	*1,02			0,59	*0,72	4,99
	2,0 m			1,29	*1,57	0,83	*1,22	0,58	*1,08	0,53	*0,72	5,31
	1,0 m			1,18	*2,20	0,78	*1,46	0,56	*1,16	0,50	*0,76	5,39
	0 (maa)			1,13	*2,47	0,75	*1,61	0,55	*1,21	0,52	*0,86	5,24
	-1,0 m	2,18	*2,28	1,12	*2,37	0,74	*1,59			0,58	*1,07	4,83

Toimintaolosuhteet	Kuormauspisteen korkeus	Kuormaussäde								Enimmäisulottuvuudella		
		2,0 m		3,0 m		4,0 m		5,0 m				metriä
Kumitelakengät 400 mm Lisävastapaino 220 kg	3,0 m					0,96	*1,02			0,67	*0,72	4,99
	2,0 m			1,42	*1,57	0,92	*1,22	0,65	*1,08	0,59	*0,72	5,31
	1,0 m			1,32	*2,20	0,88	*1,46	0,64	*1,16	0,57	*0,76	5,39
	0 (maa)			1,26	*2,47	0,84	*1,61	0,62	*1,21	0,58	*0,86	5,24
	-1,0 m	*2,28	*2,28	1,25	*2,37	0,84	*1,59			0,65	*1,07	4,83

VARUSTEET

VAKIOVARUSTEET

Vakiovarusteet voivat vaihdella maakontaaisesti. Pyydä lisätietoja HITACHI-jälleenmyyjältä.

MOOTTORI

- Moottorin polttoainesyötön vedenerotin
- Jäähdyttimen paisuntasäiliö
- Sähkökäyttöinen polttoaineen siirtopumppu
- Panostyyppinen moottoriöljyn suodatin
- Polttoainesuodatin

HYDRAULIIKKAJÄRJESTELMÄ

- Hydrauliset hallintavivut
- Hallintalaitteiden sulkuvipu ja moottorin turvakäynnistysjärjestelmä
- Käännön jarru
- Seisontajarru
- Kaksinopeuksinen ajojärjestelmä
- Automaattinen tyhjäkäyntijärjestelmä
- Imusuodatin
- Täysvirtasuodatin
- Esiohjauksen painesuodatin
- Puomin kuormanpitoventtiili
- Venttiili lisäputkille

OHJAAMO

- ROPS-/OPG-ohjaamo
- Ilmastointilaitte
- AM/FM-radio
- Ikkunanpesin
- Huurteenpoisto
- Kallistuva istuin
- Jousitettu istuin
- Rullaturvavyö
- Rannetuet
- Varavirtalähde
- Pyyhin
- Juomanpidike
- Sähkötoiminen äänimerkki
- Savukkeensytytin
- Lattiamatto
- Liukuestelevy
- Tuhkakuppi

YLÄVAUNU

- Lisävastapaino 220 kg
- Työkalulaatikko
- Taustapeili (ohjaamossa)
- Pakokaasut suunnataan ylöspäin

ALAVAUNU

- 400 mm:n kumitelakengät

PUOMISTO

- HN-nivelholkit
- 1,69 m:n kaivuvarsi
- Lisäputket

LISÄVARUSTEET

Lisävarusteet voivat vaihdella maakontaaisesti. Pyydä lisätietoja HITACHI-jälleenmyyjältä.

MOOTTORI

- Moottorin ohjausvipu*

4-PYLVÄINEN KATOS

- ROPS-/OPG-katos
- Kallistuva istuin
- Jousitettu istuin
- Rullaturvavyö
- Rannetuet
- Varavirtalähde
- Juomanpidike
- Sähkötoiminen äänimerkki
- Savukkeensytytin
- Lattiamatto

OHJAAMO

- Lämmitin

YLÄVAUNU

- Esiohjauspiirin paineakku
- Varkaudenestojärjestelmä
- Monitoimivipu (3-asentoinen kytkin)
- Ylikuorman lisävaroventtiili

ALAVAUNU

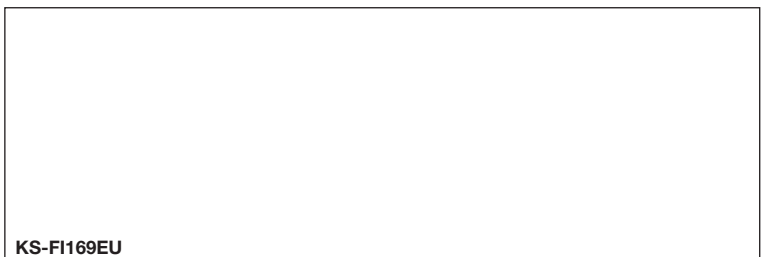
- 400 mm:n harjatelakengät
- 400 mm:n vahvistetut telakengät

PUOMISTO

- 1,38 m:n kaivuvarsi

* Tässä laitteessa ei ole automaattista joutokäyntitoimintaa.

Nämä tekniset tiedot voivat muuttua ilman ennakkoilmoitusta. Piirroksiset ja valokuvat ovat perusmalleista, ja ne saattavat sisältää tai olla sisältämättä lisälaitteita tai varusteita. Muutoksia saattaa ilmetä väreissä ja toiminnoissa. Lue käyttöohje ennen käyttöä, jotta osaat käyttää konetta turvallisesti ja oikein.



KS-FI169EU